

جمعية زمزم

للخدمات الصحية التطوعية الخيرية
بمنطقة مكة المكرمة
إشراف وزارة العمل والتنمية الاجتماعية
تصريح رقم (٢٩٠)



الخطة التشغيلية ٢٠١٩م

معروفون بالتميز



EFQM
Recognised for Excellence
4 Star - 2018

رؤيتنا:

النموذج الرائد المرجعي والملاهم
في صناعة وقيادة العمل الصحي الخيري المستدام والمتكامل.

رسالتنا:

كيان مجتمعي صحي خيري
يعزز صحة مستهدفيه من خلال تقديم خدمات نوعيه وفقا لأولوية الاحتياج.

قيمنا:



توجهنا الاستراتيجي ٢٠٣٠

النموذج الملهم
٢٠٢٦-٢٠٣٠م

٩. التآلق العالمي في تقديم الخدمات والفعاليات.
٨. تحقيق الانتشار الشامل للخدمات والفعاليات.
٧. الانتشار في أعماق الخدمات والفعاليات.

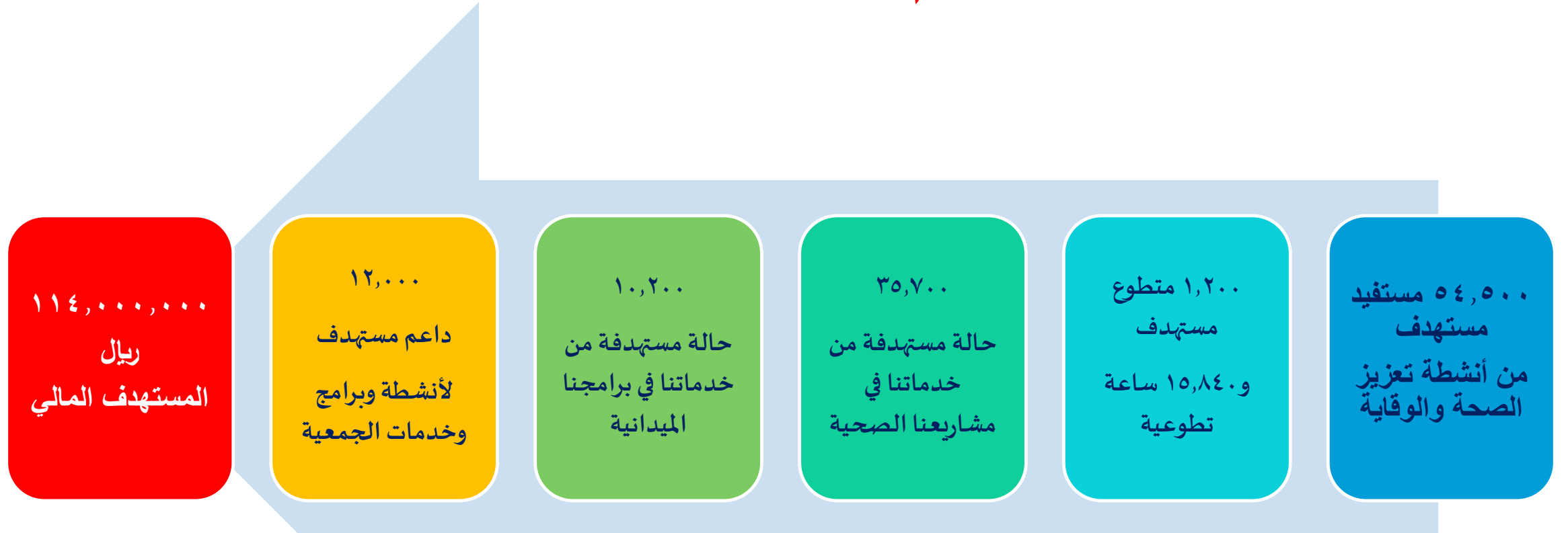
التمكن والتوسع
٢٠٢١-٢٠٢٥م

- ٦- التجهيز للتعلم العمودي في المدن، والأفقي في القرى بالمملكة.
- ٥- انتشار أفقي في المدن الكبرى والمتوسطة في مناطق المملكة.
- ٤- التعلم العمودي في الخدمات والفعاليات بعموم منطقة مكة المكرمة.

التمتين والانطلاق
٢٠١٦-٢٠٢٠م

- ٣- التجهيز الشامل للتعلم العمودي في الخدمات والفعاليات في المنطقة.
- ٢- انتشار الخدمات الحالية أفقياً في مدن وقرى منطقة مكة المكرمة.
- ١- تمكين البناء المؤسسي واستخدام تقنية تنظم العمل المؤسسي الخلاق.

أبرز مستهدفات الخطة التشغيلية ٢٠١٩م



أبرز مبادرات الخطة التشغيلية ٢٠١٩م

نادي السكري	مشروع تقديم الاستشارات الصحية	مشروع حلي النموي (تظافر)	النادي الصحي المدرسي	المشاريع الصحية	
مشروع الكبد الوبائي (C) بالشراكة مع وزارة الصحة	دراسات قياس الأثر الاجتماعي	مبادرة « تطوع »	برنامج الدراسات الطلابية الميدانية	مشروع المسارات الاستراتيجية للإدارات	دراسات قياس الأثر الاستراتيجي
معمل الابتكار	المركز الإعلامي	تقرير الاستدامة السابع	مشروع إصدار منهجيات التميز	برنامج الابتكار التسويقي	برنامج طبيبك على الهواء
مركز المعلومات	برنامج التطوع الطلابي	برنامج تحفيز الأفكار الابداعية	توظيف مخرجات تطبيق منهجية المحيط الأزرق	مشروع هوية زمزم	مشروع الوثيقة الشاملة

عدد مبادرات الخطة التشغيلية ٢٠١٩ م

عدد مبادرات الخطة التشغيلية ٢٠١٩ م	الإدارة	م	القطاع	عدد مبادرات الخطة التشغيلية ٢٠١٩ م	الإدارة	م	القطاع
٦	الإدارة المالية	١٤	قطاع الموارد البشرية والمالية	١٧	إدارة تعزيز الصحة والوقاية	١	قطاع الخدمات الصحية
١٧	إدارة الموارد البشرية	١٥		٩	إدارة البرامج الصحية	٢	
١١	إدارة الخدمات المساندة	١٦		١١	إدارة البرامج الميدانية	٣	
١٧	إدارة تقنية المعلومات	١٧	٨	إدارة التطوع	٤		
١٧	إدارة العلاقات العامة والإعلام	١٨	١٤	إدارة الشراكات	٥		
١٥	وحدة الدراسات والأبحاث	١٩	قطاع المدير العام	١٤	إدارة علاقات الداعمين	٦	قطاع تنمية الموارد المالية
٤	وحدة الهوية	٢٠		٥	إدارة الإيرادات الإلكترونية	٧	
٤	مكتب إدارة المشاريع	٢١		١٥	إدارة المكاتب التعريفية	٨	
٤	وحدة التسويق الاستراتيجي	٢٢		١٧	إدارة التسويق	٩	
٢٥	الإدارة النسائية	٢٣		٢	فرع مكة المكرمة	١٠	الفروع
١٠	إدارة الأداء والأنظمة الإدارية	٢٤	١	فرع القنفذة	١١		
٢١	إدارة الجودة والاستدامة	٢٥	١٢	فرع الطائف	١٢		
١٩	إدارة التخطيط والتطوير والتدريب	٢٦	٤	فرع أبراج البيت	١٣		
٢٩٩	إجمالي عدد مبادرات الخطة التشغيلية ٢٠١٩ م						

إدارات قطاع الخدمات الصحية

نموذج رقم (١)					إدارة تعزيز الصحة والوقاية					الخطة التشغيلية السنوية ٢٠١٩م	
										الهدف الاستراتيجي	
										مؤشر الأداء الرئيسي	
										عدد برامج ترسيخ ثقافة الصحة والوقاية الموجهة للفئات المستهدفة	
م	المبادرات / البرامج/ المشاريع	الأهمية	تعريف مصطلح	مؤشر الأداء التشغيلي	مصدر معلومات	المستهدف (عدد/نسبة)	نوع المستهدف	فترة التنفيذ			
								الربع (١)	الربع (٢)	الربع (٣)	الربع (٤)
١	مشروع تعزيز الصحة والوقاية (مشروع خليك واعى)	عالية	برامج تعزيز الصحة للمستفيد الداخلي	عدد الأنشطة	تقرير مصور	15		2	4	4	5
2	مشروع إنتاج مخرجات توعوية صحية متنوعة	عالية	انتاج مواد مرئية توعوية صحية عن الامراض المزمنة (كليات، دراما، موشن جرافيك)	عدد المخرجات	المخرج المرئي	552		0	550	0	2
3	مشروع تعزيز الصحة عبر وسائل التواصل الاجتماعي	عالية	تقديم كليات ورسائل ومحاضرات مرئية توعوية صحية عبر وسائل التواصل الاجتماعي	عدد الأنشطة	تقرير	319		0	107	104	108
4	برنامج (طبيبك على الهواء)	عالية	تقديم حلقات أسبوعية على قناة المجد بواسطة استشاريين متطوعين	عدد الحلقات المذاعة	الحلقات	13		13			
										مؤشر الأداء الرئيسي	
										عدد المشاركات في المناسبات والازمات الصحية	
م	المبادرات / البرامج/ المشاريع	الأهمية	تعريف مصطلح	مؤشر الأداء التشغيلي	مصدر معلومات	المستهدف (عدد/نسبة)	نوع المستهدف	فترة التنفيذ			
								الربع (١)	الربع (٢)	الربع (٣)	الربع (٤)
5	مشروع المشاركة في المناسبات والأيام الصحية العالمية	عالية	المشاركة بتقديم التوعية الصحية في الأيام الصحية العالمية والمناسبات الصحية عبر الرسائل والمحاضرات والتدريب والمسابقات	عدد المشاركات	تقرير المشاركة	8		0	3	3	2

					الرعاية الصحية للمستهدفين				الهدف الاستراتيجي		
					معدل النمو في عدد المستفيدين				مؤشر الأداء الرئيسي		
م	المبادرات / البرامج / المشاريع	الأهمية	تعريف مصطلح	مؤشر الأداء التشغيلي	مصدر معلومات المؤشر	المستهدف (عدد/نسبة)	نوع المستهدف	فترة التنفيذ			
								الربع (١)	الربع (٢)	الربع (٣)	الربع (٤)
6	مشروع لأنك غالى علينا	عالية	رسائل توعوية صحية مصورة لعدد من مستفيدي البرامج الصحية شهريا	عدد المستفيدين	تقرير	500		0	0	1500	1500
7	مشروع النادي الصحي المدرسي	عالية	فعاليات متنوعة تشمل عروض ومسابقات توعوية و أنشطة رياضية، وتدريب، و دروس في التغذية والطبخ بواسطة متطوعين مع عمل استبيانات قبلية وبعدي	عدد الطلاب المستفيدين	تقرير مصور	1000		0	0	1000	0
8	مشروع تعزيز الصحة بالمنطقة المركزية والمولات التجارية	عالية	قياس العلامات الحيوية والتوعية بالامراض المزمنة للزوار	عدد المستفيدين	تقرير مصور عن النشاط	9836		0	3400	3218	3218
9	مشروع تقديم برامج تعزيز الصحة لمرضى نادي السكري	عالية	تقديم التوعية الصحية لمستفيدي العلاج الخيري(مرضى السكري- متابعة الحمل) بالشراكة مع مجمع كفاءات الطبي	عدد المستفيدين	تقرير	200		200			
10	مشروع تقديم برامج تعزيز الصحة في المواسم	عالية	المشاركة في تقديم برامج تعزيز الصحة في رمضان والحج	عدد المستفيدين	تقرير مصور	12520		0	5520	57000	0
11	مشروع حلي التنموي (تظافر)	عالية	التنمية : التطوير الصحي لحلي بمشاركة جميع فئات المجتمع	عدد المستفيدين	تقارير	30000	تراكمي				

الاستشارات في المجال الصحي

الهدف الاستراتيجي

عدد الاستشارات الصحية المقدمة

مؤشر الأداء الرئيسي

م	المبادرات / البرامج/ المشاريع	الأهمية	تعريف مصطلح	مؤشر الأداء التشغيلي	مصدر معلومات	المستهدف (عدد/نسبة)	نوع المستهدف	فترة التنفيذ				بطل المبادرة/ال
								الربع (١)	الربع (٢)	الربع (٣)	الربع (٤)	
12	مشروع تقديم الاستشارات الصحية	عالية	الإجابة عن الاستفسارات في المجال الصحي سواء بالاتصال الهاتفي/عبر البوابة/ أو وسائل التواصل / أو اللقاء المباشر	عدد الاستشارات المقدمة		420		0	0	210	210	د. محمد كامل

تمتين البناء المؤسسي في المجالين التقني والإداري

الهدف الاستراتيجي

نسبة اكتمال برامج تمتين البناء المؤسسي في المجال الإداري

مؤشر الأداء الرئيسي

م	المبادرات / البرامج/ المشاريع	الأهمية	تعريف مصطلح	مؤشر الأداء التشغيلي	مصدر معلومات	المستهدف (عدد/نسبة)	نوع المستهدف	فترة التنفيذ				بطل المبادرة/ال
								الربع (١)	الربع (٢)	الربع (٣)	الربع (٤)	
13	تأهيل مثقفين صحيين لتقديم توعية صحية في المراكز الإدارية بمنطقة مكة المكرمة	عالية	تغطية ٤ مراكز من مراكز مكة المكرمة ببرامج تعزيز الصحة	عدد المراكز التي تم غطيتها	تقرير مصور	4		0	0	4	0	د. محمد كامل
14	اعداد الجزء الخاص بالإدارة بالوثيقة الشاملة	متوسطة		نسبة ما تم انجازه	المنهجية	100%						د. محمد كامل
15	اعداد منهجية تأهيل مثقفين صحيين لتقديم توعية صحية	متوسطة		نسبة ما تم انجازه	المنهجية	100%				100%		د. محمد كامل
16	مشروع بناء المسار الاستراتيجي لتعزيز الصحة والوقاية	متوسطة		نسبة ما تم انجازه		100%				100%		د. محمد كامل

					إدارة الجمعية بمنهجية الاستدامة				الهدف الاستراتيجي	
					عدد المبادرات المنفذة والمحقة للاستدامة				مؤشر الأداء الرئيسي	
م	المبادرات / البرامج/ المشاريع	الأهمية	تعريف مصطلح	مؤشر الأداء التشغيلي	مصدر معلومات	المستهدف (عدد/نسبة)	فترة التنفيذ			
							نوع المستهدف	الربع (١)	الربع (٢)	الربع (٣)
17	مشروع اعداد الفصل الخاص بإدارة تعزيز الصحة والوقاية في تقرير الاستدامة ٢٠١٨	عالية		نسبة انجاز المعلومات المطلوبة		100		100%		
	د. محمد كامل									

نموذج رقم (١)		إدارة البرامج الصحية						الخطة التشغيلية السنوية ٢٠١٩م				
		الرعاية الصحية للمستهدفين						الهدف الاستراتيجي				
		معدل النمو في عدد مواقع تقديم الخدمة						مؤشر الأداء الرئيسي				
بطل المبادرة/المشروع	فترة التنفيذ				نوع المستهد	المستهدف (عدد/نسبة)	مصدر معلومات المؤشر	مؤشر الأداء التشغيلي	تعريف مصطلح	الأهمية	المبادرات / البرامج/ المشاريع	م
	الربع (١)	الربع (٢)	الربع (٣)	الربع (٤)								
عبد الرحمن الزهراني						5	عقد الشراكات	فتح المكتب	الهدف من المشروع تقديم خدمات صحية	متوسط	مشروع تجهيز مكاتب تنسيقيه	1
		معدل النمو في عدد المستفيدين						مؤشر الأداء الرئيسي				
بطل المبادرة/المشروع	فترة التنفيذ				نوع المستهد	المستهدف (عدد/نسبة)	مصدر معلومات المؤشر	مؤشر الأداء التشغيلي	تعريف مصطلح	الأهمية	المبادرات / البرامج/ المشاريع	م
	الربع (١)	الربع (٢)	الربع (٣)	الربع (٤)								
ع						33520	crm	عدد الحالات المستفيدة	البرامج والمشاريع الصحية: التي تعنى بإجراء العمليات وتقديم الأدوية والتأهيل	عاليه	البرامج والمشاريع الصحية	2
		التطوير والتحديث المستمر مواكبة لمتطلبات المراحل						الهدف الاستراتيجي				
		عدد البرامج التطويرية (المحدثة والمحسنه) في كل مجال						مؤشر الأداء الرئيسي				
بطل المبادرة/المشروع	فترة التنفيذ				نوع المستهد	المستهدف (عدد/نسبة)	مصدر معلومات المؤشر	مؤشر الأداء التشغيلي	تعريف مصطلح	الأهمية	المبادرات / البرامج/ المشاريع	م
	الربع (١)	الربع (٢)	الربع (٣)	الربع (٤)								
ماجد باعربي						2	المنهجيه	عدد المنهجيات المطوره	تحديث المنهجيه	منخفض	مشروع تطوير منهجيات التميز الخاص بالاداره	3
رأفت مدني						100%	crm	نسبة تطبيق التحديثات		متوسط	تحديث دليل إجراءات العمل في إدارة البرامج الصحية بناء على الدراسات ذات علاقه	4
ماجد باعربي						75%	pdf	نسبة فرص التحسين المنفذه		متوسط	مشروع توظيف نتائج تقصي الأطراف المعنية	5

		ادارة الجمعية بمنهجية الاستدامة					الهدف الاستراتيجي					
		عدد المبادرات المنفذة والمحقة للاستدامة من اجمالي عدد					مؤشر الأداء الرئيسي					
م	المبادرات / البرامج/ المشاريع	الأهمية	تعريف مصطلح	مؤشر الأداء التشغيلي	مصدر معلومات المؤشر	المستهدف (عدد/نسبة)	نوع المستهدف	فترة التنفيذ				
								الربع (١)	الربع (٢)	الربع (٣)	الربع (٤)	
ع	المبادرة/المشروع											
6	مشروع إعداد الفصل الخاص بإدارة البرامج من تقرير الاستدامة	متوسط		نسبة انجاز التقرير	ملف ورد	100%	تقرير		100			ماجد باعربي
7	مشروع النادي السكري	متوسط	تقديم خدمات صحية تسهم في إستدامة صحة المستفيد من خلال المتابعة الشهرية	عدد الحالات المستفيدة	crm	200	عدد					عبدالله الخطابي
		تمتين البناء المؤسسي في المجال الإداري والتقني					الهدف الاستراتيجي					
		نسبة اكمال برامج تمتين البناء المؤسسي في المجال الإداري					مؤشر الأداء الرئيسي					
م	المبادرات / البرامج/ المشاريع	الأهمية	تعريف مصطلح	مؤشر الأداء التشغيلي	مصدر معلومات المؤشر	المستهدف (عدد/نسبة)	نوع المستهدف	فترة التنفيذ				
								الربع (١)	الربع (٢)	الربع (٣)	الربع (٤)	
ع	المبادرة/المشروع											
8	إعداد الجزء الخاص بالاداره للوثيقه الشامله	منخفض		نسبة إنجاز الوثيقه	تقرير	100%	ملف					جعفر باجعفر
9	مشروع إعداد وثيقه للمشروع الامومه والطفوله	متوسط	توثيق تاريخ المشروع	نسبة إنجاز الوثيقه	وثيقه المشروع	100%						جعفر باجعفر

نموذج رقم (١)		إدارة البرامج الميدانية							الخطة التشغيلية السنوية ٢٠١٩ م		
		الرعاية الصحية للمستهدفين							الهدف الاستراتيجي		
		معدل النمو في عدد المستفيدين							مؤشر الأداء الرئيسي		
م	المبادرات / البرامج / المشاريع	الأهمية	تعريف مصطلح	مؤشر الأداء التشغيلي	مصدر معلومات المؤشر	المستهدف (عدد/نسبة)	نوع المستهدف	فترة التنفيذ			
								الربع (١)	الربع (٢)	الربع (٣)	الربع (٤)
	بطل المبادرة/المشروع										
1	الجولات الطبية	عالية	عيادات طبية للاحياء	عدد المستفيدين	التقارير	5000	تراكمي				
2	برنامج رؤية	عالية	قياس النظر للطلاب	عدد المستفيدين	التقارير	6000	غير تراكمي				
3	القوافل الطبية التخصصية	عالية	عيادات بالقرى	عدد المستفيدين	التقارير	800	تراكمي				
		الرعاية الصحية للمستهدفين							الهدف الاستراتيجي		
		النمو في عدد مواقع تقديم الخدمة							مؤشر الأداء الرئيسي		
م	المبادرات / البرامج / المشاريع	الأهمية	تعريف مصطلح	مؤشر الأداء التشغيلي	مصدر معلومات المؤشر	المستهدف (عدد/نسبة)	نوع المستهدف	فترة التنفيذ			
								الربع (١)	الربع (٢)	الربع (٣)	الربع (٤)
	بطل المبادرة/المشروع										
4	الجولات الطبية	عالية	عيادات بالاحياء	عدد مواقع تقديم الخدمة	التقارير	13	تراكمي				
5	برنامج رؤية	عالية	قياس النظر للطلاب	عدد مواقع تقديم الخدمة	التقارير	24	غير تراكمي				
6	القوافل الطبية التخصصية	عالية	عيادات بالقرى	عدد مواقع تقديم الخدمة	التقارير	4	تراكمي				
		إدارة الجمعية بمنهجية الاستدامة							الهدف الاستراتيجي		
		عدد المبادرات المنفذة والمحقة للاستدامة							مؤشر الأداء الرئيسي		
م	المبادرات / البرامج / المشاريع	الأهمية	تعريف مصطلح	مؤشر الأداء التشغيلي	مصدر معلومات المؤشر	المستهدف (عدد/نسبة)	نوع المستهدف	فترة التنفيذ			
								الربع (١)	الربع (٢)	الربع (٣)	الربع (٤)
	بطل المبادرة/المشروع										
7	مشروع رؤية	عالية	قياس النظر للطلاب	عدد المبادرات المنفذة	التقارير	3	غير تراكمي				
8	مشروع اعداد الفصل الخاص بالإدارة من تقرير الاستدامة ٢٠١٨ م	عالية	اعداد الجزء الخاص بالبرامج الميدانية	نسبة انجاز المعلومات المطلوبة	ملف وورد	100%	غير تراكمي				

التطوير والتحديث المستمر مواكبة لمتطلبات مراحل التوجه الاستراتيجي

الهدف الاستراتيجي

عدد البرامج التطويرية (المحدثة والمحسنه)

مؤشر الأداء الرئيسي

م	المبادرات / البرامج/ المشاريع	الأهمية	تعريف مصطلح	مؤشر الأداء التشغيلي	مصدر معلومات المؤشر	المستهدف (عدد/نسبة)	نوع المستهدف	فترة التنفيذ				بطل المبادرة/المشروع
								الربع (١)	الربع (٢)	الربع (٣)	الربع (٤)	
9	مشروع تطوير لائحة البرامج الميدانية	متوسطة		نسبة الإنجاز	اللوائح	100%	غير تراكمي					مدير الإدارة
10	اعداد الجزء الخاص بالإدارة في وثيقة زمزم الشاملة	متوسطة		نسبة الإنجاز	الوثيقة	100%	غير تراكمي					مدير الإدارة
11	استطلاع رأي المستفيدين حول الخدمات المقدمة والاحتياجات	متوسطة	دراسة استطلاع رأي	عدد الاستطلاعات	نتيجة الاستطلاع	100%	غير تراكمي					مدير الإدارة

الخطة التشغيلية السنوية ٢٠١٩ م		إدارة الشراكات الاستراتيجية					نموذج رقم (١)		
الهدف الاستراتيجي		بناء منظومة من الشراكات الاستراتيجية التكاملية المستدامة							
مؤشر الأداء الرئيسي		عدد الشراكات الاستراتيجية المنفذة							
م	المبادرات / البرامج/ المشاريع	الأهمية	تعريف مصطلح	مؤشر الأداء التشغيلي	مصدر معلومات	المستهدف (عدد/نسبة)	نوع المستهدف	فترة التنفيذ	بطل المبادرة/ا
								ربع (١) ربع (٢) ربع (٣) ربع (٤)	
1	الشراكة مع امارة منطقة مكة المكرمة	عالية	لفتح مجال التعاون مع جميع مراكز الامارة	عدد الشراكات المنفذة	مذكرة التفاهم	1	غير تراكمي	1	مدير إدارة الشراكات
2	الشراكة مع الجمعيات الخيرية - منطقة مكة المكرمة	عالية	لفتح مجال التعاون مع الجمعيات الخيرية في منطقة مكة المكرمة	عدد الشراكات المنفذة	مذكرة التفاهم	7	غير تراكمي	5 2	مدير إدارة الشراكات
3	مشروع متابعة تفعيل العقود ومذكرات التفاهم مع الجهات الحكومية والخاصة والخيري ومزودي الخدمة الصحية	عالية		نسبة الرضا	نتائج الاستبيان	90%	غير تراكمي		مدير إدارة الشراكات
4	الشراكة مع وزارة الصحة في مشروع الكبد الوبائي C	عالية	دعم وزارة الصحة لعدد ٣٠٠ حالة على مدار السنة بتوفير الدواء لزمزم بقيمة ٢٠ الف ريال للحالة	عدد الشراكات المنفذة	مذكرة التفاهم	1	غير تراكمي	1	مدير إدارة الشراكات
5	تفعيل الشراكات المتعثرة	عالية	متابعة الإدارات المعنية بعقود شراكات سابقة لتفعيلها	عدد الشراكات المفعلة	محاضر الاجتماعات	5	غير تراكمي	4 1	مدير إدارة الشراكات

		اجمالي المبالغ المتوفرة من الشراكات					مؤشر الأداء الرئيسي				
بطل المبادرة/ا	فترة التنفيذ				نوع المستهدف	مصدر معلومات	مؤشر الأداء التشغيلي	تعريف مصطلح	الأهمية	المبادرات / البرامج/ المشاريع	م
	ربع (١)	ربع (٢)	ربع (٣)	ربع (٤)							
مدير إدارة الشراكات					تراكمي	برنامج C R M	نسبة التخفيضات الخيرية	المبالغ التي تم توفيرها	عالية	مشروع التخفيض الخيري لمزودي الخدمة من القطاع الخاص	6
		إدارة الجمعية بمنهجية الاستدامة					الهدف الاستراتيجي				
		عدد المبادرات المنفذة والمحقة للاستدامة					مؤشر الأداء الرئيسي				
بطل المبادرة/ا	فترة التنفيذ				نوع المستهدف	مصدر معلومات	مؤشر الأداء التشغيلي	تعريف مصطلح	الأهمية	المبادرات / البرامج/ المشاريع	م
	ربع (١)	ربع (٢)	ربع (٣)	ربع (٤)							
مدير إدارة الشراكات					غير تراكمي	ملف وورد	نسبة إنجاز المعلومات المطلوبة	اعداد الجزء الخاص بالشراكات	عالية	مشروع اعداد الفصل الخاص بإدارة الشراكات في الاستدامة ٢٠١٧ م	7
		تطوير والتحديث المستمر مواكبة لمتطلبات مراحل التوجه الاستراتيجي					الهدف الاستراتيجي				
		عدد البرامج التطويرية (الحدثة والمحدثة)					مؤشر الأداء الرئيسي				
بطل المبادرة/ا	فترة التنفيذ				نوع المستهدف	مصدر معلومات	مؤشر الأداء التشغيلي	تعريف مصطلح	الأهمية	المبادرات / البرامج/ المشاريع	م
	ربع (١)	ربع (٢)	ربع (٣)	ربع (٤)							
مدير إدارة الشراكات			3		غير تراكمي	المنهجية	جوانب التطوير		متوسطة	تطوير منهجيات التميز الخاصة بالإدارة	8
مدير إدارة الشراكات		1			غير تراكمي	التقييم	جوانب (معايير) التطوير		عالية	تطوير تقييم أداء الموردين (مزودي الخدمة الصحية)	9
مدير إدارة الشراكات				2	تراكمي	التقارير	عدد الشراكات المنفذة التي تم قياسها		عالية	قياس أداء الشراكات المنفذة	10
مدير إدارة الشراكات					تراكمي	خطة التحسين	عدد فرص التحسين المنفذة		عالية	مشروع توظيف نتائج تقصي الأطراف المعنية (الشركاء)	11

		تمتين البناء المؤسسي في المجالين التقني والإداري						الهدف الاستراتيجي				
		نسبة اكمال برامج تمتين البناء المؤسسي في المجال الإداري						مؤشر الأداء الرئيسي				
م	المبادرات / البرامج/ المشاريع	الأهمية	تعريف مصطلح	مؤشر الأداء التشغيلي	مصدر معلومات	المستهدف (عدد/نسبة)	نوع المستهدف	فترة التنفيذ				
								الربع (١)	الربع (٢)	الربع (٣)	الربع (٤)	
12	بناء سياسة الشراكات الاستراتيجية	عالية		عمل دليل سياسات	الدليل	1	غير تراكمي		1			مدير إدارة الشراكات
13	بناء المسار الاستراتيجي الشراكات	عالية	مؤامة اهداف الإدارة مع استراتيجية الجمعية وطريقة الوصول لها	وثيقة المسار المعتمد	المسار	1	غير تراكمي		1			مدير إدارة الشراكات
14	اعداد وكتابة الجزء الخاص بإدارة الشراكات في الوثيقة الشاملة	عالية		كتابة الجزء الخاص	الوثيقة	1	غير تراكمي		1			مدير إدارة الشراكات

الخطة التشغيلية السنوية ٢٠١٩ م					إدارة التطوع				نموذج رقم (١)			
		الهدف الاستراتيجي				استثمار العمل التطوعي						
		مؤشر الأداء الرئيسي				عدد الفرص التطوعية المتاحة						
						عدد المتطوعين						
م	المبادرات / البرامج/ المشاريع	الأهمية	تعريف مصطلح	مؤشر الأداء التشغيلي	مصدر معلومات المؤشر	المستهدف (عدد/نسبة)	نوع المستهدف	فترة التنفيذ				
								الربع (١)	الربع (٢)	الربع (٣)	الربع (٤)	
١	مبادرة (تطوع)	عالية	كافة عمليات التطوع	عدد الفرص التطوعية	بوابة التطوع	1200	تراكمي					بطل المبادرة/المشروع أحمد الفيقي
		الهدف الاستراتيجي				إدارة الجمعية بمنهجية الاستدامة						
		مؤشر الأداء الرئيسي				عدد المبادرات المنفذة والحققة للاستدامة						
م	المبادرات / البرامج/ المشاريع	الأهمية	تعريف مصطلح	مؤشر الأداء التشغيلي	مصدر معلومات المؤشر	المستهدف (عدد/نسبة)	نوع المستهدف	فترة التنفيذ				
								الربع (١)	الربع (٢)	الربع (٣)	الربع (٤)	
2	مشروع المحافظة على المتطوعين	عالية	المحافظة على المتطوعين: استمرارية المتطوع في المشاركة	عدد المتطوعين النشطين	تقرير	1200	تراكمي					حامد الغامدي
3	مشروع اعداد الفصل الخاص بالإدارة من تقرير الاستدامة ٢٠١٨ م		اعداد الجزء الخاص بالتطوع	نسبة إنجاز المعلومات المطلوبة	ملف وورد	100			100			احمد الفيقي

التطوير والتحديث المستمر مواكبة لمتطلبات مراحل التوجه

الهدف الاستراتيجي

عدد البرامج التطويرية (المحدثة والمحسنة)

مؤشر الأداء الرئيسي

م	المبادرات / البرامج/ المشاريع	الأهمية	تعريف مصطلح	مؤشر الأداء التشغيلي	مصدر معلومات المؤشر	المستهدف (عدد/نسبة)	نوع المستهد	فترة التنفيذ				بطل المبادرة/الم
								الربع (١)	الربع (٢)	الربع (٣)	الربع (٤)	
4	المراجعه الدورية التحسينية للوثيقة الشاملة لأدارة التطوع	متوسطة	تطوير آليات التواصل واستقطاب المتطوعين	عدد الجوانب المطورة	وثيقة العمل التطوعي	4					مدير الإدارة	
5	تطوير البرنامج التقني الخاص بالمتطوعين	متوسطة	دراسة تطويرية	عدد فرص التحسين	الدراسة	3					حسين العمودي	
6	توظيف نتائج استطلاع رأي المتطوعين	متوسطة	دراسة استطلاع رأي	نسبة الفرص التحسين المنفذة	نتيجة الاستطلاع	20%	غير تراكمي				مدير الإدارة	

تمتين البناء المؤسسي في المجالين التقني والإداري

الهدف الاستراتيجي

نسبة اكتمال برامج تمتين البناء المؤسسي في المجال الإداري

مؤشر الأداء الرئيسي

م	المبادرات / البرامج/ المشاريع	الأهمية	تعريف مصطلح	مؤشر الأداء التشغيلي	مصدر معلومات المؤشر	المستهدف (عدد/نسبة)	نوع المستهد	فترة التنفيذ				بطل المبادرة/الم
								الربع (١)	الربع (٢)	الربع (٣)	الربع (٤)	
7	اعداد الجزء الخاص بالإدارة في وثيقة زمزم الشاملة	متوسطة		عدد الآليات المطورة	وثيقة العمل التطوعي	1					مدير الإدارة	
8	بناء المسار الاستراتيجي للتطوع	متوسطة		نسبة انجاز	وثيقة العمل التطوعي	100%	تراكمي				مدير الإدارة	

إدارات قطاع تنمية الموارد المالية

نموذج رقم (١)		إدارة علاقات الداعمين					الخطة التشغيلية السنوية ٢٠١٩ م					
		تأمين موارد ورعايات مالية لدعم برامج وخدمات الجمعية					الهدف الاستراتيجي					
		معدل النمو المالي					مؤشر الأداء الرئيسي					
م	المبادرات / البرامج / المشاريع	الأهمية	تعريف مصطلح	مؤشر الأداء التشغيلي	مصدر معلومات	المستهدف (عدد/نسبة)	نوع المستهدف	فترة التنفيذ				
								ربيع (١)	ربيع (٢)	ربيع (٣)	ربيع (٤)	
بطل المبادرة/الم												
1	برنامج التواصل مع (الجهات مانحة ورجال الأعمال) لجلب الدعم	عالية		إجمالي المبالغ الواردة	crm	16,200,000	تراكمي					بندر العقيلي
2	مشروع زيادة الإيرادات من الشركات	عالية		اجمالي المبالغ الواردة	crm	2500000	تراكمي					تركي الغامدي
3	مشروع زيادة إيرادات مستطعي المنشآت	عالية	الحصول على مبالغ مالية من مستطعي المنشآت	اجمالي المبالغ الواردة	crm	1675000	تراكمي					تركي الغامدي
		معدل النمو في عدد المتبرعين					مؤشر الأداء الرئيسي					
4	مشروع استقطاب جهات مانحة ورجال أعمال جدد	عالية		عدد الجهات المانحة ورجال الأعمال	crm	15	تراكمي					عبدالرحمن الحارثي
5	مشروع استقطاب شركات جديدة	عالية		عدد الشركات الداعمة	crm	15	تراكمي					تركي الغامدي
6	استقطاب منشآت جديدة للاستقطاع شهري	عالية		عدد المنشآت الموافقة	خطابات الموافقة	15	تراكمي					تركي الغامدي

نسبة التكاليف المغطاة من الموازنة										مؤشر الأداء الرئيسي			
م	المبادرات / البرامج/ المشاريع	الأهمية	تعريف مصطلح	مؤشر الأداء التشغيلي	مصدر معلومات	المستهدف(عدد)/ نسبة	نوع المستهدف	فترة التنفيذ					
								ربع (١)	ربع (٢)	ربع (٣)	ربع (٤)		
٧	مشروع تخفيف قيمة المصاريف التشغيلية عن طريق الرعايات	عالية		نسبة التخفيض	خطابات الموافقة	5%	تراكمي					بطل المبادرة/الم	تركي الغامدي
القيمة المالية للأوقاف الجديدة التي تم حيازتها										مؤشر الأداء الرئيسي			
م	المبادرات / البرامج/ المشاريع	الأهمية	تعريف مصطلح	مؤشر الأداء التشغيلي	مصدر معلومات	المستهدف(عدد)/ نسبة	نوع المستهدف	فترة التنفيذ					
								ربع (١)	ربع (٢)	ربع (٣)	ربع (٤)		
8	حيازة أوقاف جديدة	عالية	الحصول على أموال واعيان وقفية توازي قيمتها المستهدف منها	القيمة المالية	الإدارة المالية	6093693	تراكمي					بطل المبادرة/الم	عبدالرحمن الحارثي
تطوير والتحديث المستمر مواكبة لمتطلبات مراحل التوجه الاستراتيجي										الهدف الاستراتيجي			
عدد البرامج التطويرية (الحدثة والحسنة)										مؤشر الأداء الرئيسي			
م	المبادرات / البرامج/ المشاريع	الأهمية	تعريف مصطلح	مؤشر الأداء التشغيلي	مصدر معلومات	المستهدف(عدد)/ نسبة	نوع المستهدف	فترة التنفيذ					
								ربع (١)	ربع (٢)	ربع (٣)	ربع (٤)		
9	مشروع تطوير وتحسين منهجية علاقات الداعمين	متوسطة		عدد جوانب التطوير	اصدار المنهجية	1	غير تراكمي					بطل المبادرة/الم	خالد بن سيف
10	تطوير المعارض الخاصة بالاستقطاع	عالية		عدد جوانب التطوير	اعتماد التصميم الجديد	3	غير تراكمي					بطل المبادرة/الم	تركي الغامدي
11	مشروع توظيف نتائج استقصاء رأي الأطراف المعنية	عالية		عدد فرص التحسين المنفذة	اعتماد نموذج الاستقصاء	1	غير تراكمي					بطل المبادرة/الم	عبدالرحمن الحارثي

إدارة الجمعية بمنهجية الاستدامة

الهدف الاستراتيجي

عدد المبادرات المنفذة والمحقة للاستدامة

مؤشر الأداء الرئيسي

م	المبادرات / البرامج/ المشاريع	الأهمية	تعريف مصطلح	مؤشر الأداء التشغيلي	مصدر معلومات	المستهدف(عدد)/ نسبة	نوع المستهدف	فترة التنفيذ			
								ربع (١)	ربع (٢)	ربع (٣)	ربع (٤)
12	مشروع اعداد الفصل الخاص بالإدارة من تقرير الاستدامة ٢٠١٨م	عالية		نسبة إنجاز المعلومات المطلوبة	التقرير	100%	غير تراكمي				
13	مشروع المحافظة على الداعمين الحاليين	عالية		عدد من تم المحافظة عليه	CRM	108	تراكمي				

تمتين البناء المؤسسي في المجالين التقني والإداري

الهدف الاستراتيجي

نسبة اكتمال برامج تمتين البناء المؤسسي في المجال الإداري

مؤشر الأداء الرئيسي

م	المبادرات / البرامج/ المشاريع	الأهمية	تعريف مصطلح	مؤشر الأداء التشغيلي	مصدر معلومات	المستهدف(عدد)/ نسبة	نوع المستهدف	فترة التنفيذ			
								ربع (١)	ربع (٢)	ربع (٣)	ربع (٤)
14	وثيقة سياسات وإجراءات علاقات الداعمين	متوسطة		نسبة الإنجاز	اصدار الوثيقة	70%	تراكمي				

نموذج رقم (١)					إدارة الموارد الإلكترونية					الخطة التشغيلية السنوية ٢٠١٩م		
					تأمين موارد ورعايات مالية لدعم برامج وخدمات الجمعية					الهدف الاستراتيجي		
					معدل النمو المالي					مؤشر الأداء الرئيسي		
م	الاهمية	تعريف مصطلح	مؤشر الأداء التشغيلي	مصدر معلومات المؤشر	المستهدف(عدد)/ نسبة	نوع المستهدف	فترة التنفيذ					
							الربع (١)	الربع (٢)	الربع (٣)	الربع (٤)		
1	عالية	برنامج تسويق حملات ومنتجات الجمعية	حجم الإيرادات الواردة	الإدارة المالية	5,897,343	تراكمي	589,734	2,653,804	1,769,203	884,601	بطل المبادرة/المشروع	
					معدل النمو في عدد المتبرعين					مؤشر الأداء الرئيسي		
م	الاهمية	تعريف مصطلح	مؤشر الأداء التشغيلي	مصدر معلومات المؤشر	المستهدف(عدد)/ نسبة	نوع المستهدف	فترة التنفيذ					
							الربع (١)	الربع (٢)	الربع (٣)	الربع (٤)		
2	عالية	مشروع استقطاب عملاء جدد	عدد العملاء الجدد	CRM	1000	تراكمي	150	500	250	100	بطل المبادرة/المشروع	
					إدارة الجمعية بمنهجية الاستدامة					الهدف الاستراتيجي		
					عدد المبادرات المنفذة والمحقة للاستدامة					مؤشر الأداء الرئيسي		
م	الاهمية	تعريف مصطلح	مؤشر الأداء التشغيلي	مصدر معلومات المؤشر	المستهدف(عدد)/ نسبة	نوع المستهدف	فترة التنفيذ					
							الربع (١)	الربع (٢)	الربع (٣)	الربع (٤)		
3	عالية	برنامج المحافظة على الداعمين	عدد عملاء المحافظة عليهم	CRM	500	تراكمي	100	250	100	50	بطل المبادرة/المشروع	
4	متوسطة	إعداد الفصل الخاص بالإدارة من تقرير الاستدامة لعام ٢٠١٨م	نسبة إنجاز المعلومات المطلوبة	ملف وورد	100%	غير تراكمي		100%			مدير الإدارة	
					التطوير والتحديث المستمر مواكبة لمتطلبات مراحل التوجه الاستراتيجي					الهدف الاستراتيجي		
					عدد البرامج التطويرية (المحدثة والمحسنة)					مؤشر الأداء الرئيسي		
م	الاهمية	تعريف مصطلح	مؤشر الأداء التشغيلي	مصدر معلومات المؤشر	المستهدف(عدد)/ نسبة	نوع المستهدف	فترة التنفيذ					
							الربع (١)	الربع (٢)	الربع (٣)	الربع (٤)		
5	عالية	تحسين وتطوير متجر زمزم الالكتروني	نسبة التحسين	إدارة التقنية	100%	غير تراكمي	100%				بطل المبادرة/المشروع	

نموذج رقم (١)	إدارة المكاتب التعريفية والتبرع العام	الخطة التشغيلية السنوية ٢٠١٩م
---------------	---------------------------------------	-------------------------------

	تأمين موارد ورعايات مالية لدعم برامج وخدمات الجمعية	الهدف الاستراتيجي
--	---	-------------------

	معدل النمو المالي	مؤشر الأداء الرئيسي
--	-------------------	---------------------

م	المبادرات / البرامج/ المشاريع	الأهمية	تعريف مصطلح	مؤشر الأداء التشغيلي	مصدر معلومات	المستهدف(عدد/نسبة)	نوع المستهدف	فترة التنفيذ				
								الربع (١)	الربع (٢)	الربع (٣)	الربع (٤)	
1	برنامج زيادة إيرادات العملاء القدامى	عالية	عملاء قدامى من تبرعه أقل من ٥٠ ألف	اجمالي المبالغ الواردة	crm	10000000	تراكمي					وليد نحاس حسن حضرمي
2	برنامج عملاء التميز VIP القدامى	عالية	من تبرعه اكثر من ٥٠ ألف	اجمالي المبالغ الواردة	crm	5000000	تراكمي					سعيد اليماني محمد الشهري
3	برنامج استقطاب إيرادات من عملاء جدد	عالية	عملاء جدد للمكاتب التعريفية	اجمالي المبالغ الواردة	crm	35200000	تراكمي					وليد نحاس حسن حضرمي
4	مشروع تنفيذ الحملات التسويقية	عالية	المعدة من إدارة التسويق	اجمالي المبالغ الواردة	المالية	12200000	تراكمي					وليد عكاس
5	برنامج زيادة إيرادات مبادرة باقي الصرف	عالية		اجمالي المبالغ الواردة	المالية	1000000	تراكمي					وليد عكاس
6	تسويق التبرع عبر الرقم (٥٠٧١)	عالية		اجمالي المبالغ الواردة	المالية	300000	تراكمي					وليد عكاس

	مؤشر الأداء الرئيسي	معدل النمو في عدد المتبرعين
--	---------------------	-----------------------------

م	المبادرات / البرامج/ المشاريع	الأهمية	تعريف مصطلح	مؤشر الأداء التشغيلي	مصدر معلومات	المستهدف(عدد/نسبة)	نوع المستهدف	فترة التنفيذ				
								الربع (١)	الربع (٢)	الربع (٣)	الربع (٤)	
7	استقطاب متبرعين جدد	عالية	بالمكاتب التعريفية	عدد المتبرعين الجدد	CRM	5000	تراكمي					إبراهيم إسكندر

إدارة الجمعية بمنهجية الاستدامة										الهدف الاستراتيجي								
عدد المبادرات المنفذة والمحقة للاستدامة										مؤشر الأداء الرئيسي								
م	المبادرات / البرامج / المشاريع	الأهمية	تعريف مصطلح	مؤشر الأداء التشغيلي	مصدر معلومات	المستهدف (عدد /نسبة)	نوع المستهدف	فترة التنفيذ										
								الربع (١)	الربع (٢)	الربع (٣)	الربع (٤)							
8	برنامج المحافظة على العملاء القدامى	عالية		عدد من يتم التواصل معهم	تقرير	5000	تراكمي											بطل المبادرة/الم
9	نظام التوصية المجتمعية	عالية		عدد المتبرعين عن طريق نظام التوصية	بطاقات التوصية	5000	تراكمي											أحمد مازي
10	مشروع اعداد الفصل الخاص بالإدارة في تقرير الاستدامة السنوي	متوسطة		نسبة الإنجاز	مسودة	100%	غير تراكمي											إبراهيم إسكندر
تطوير والتحديث المستمر مواكبة لمتطلبات مراحل التوجه الاستراتيجي										الهدف الاستراتيجي								
عدد البرامج التطويرية (المحدثة والمحسنة)										مؤشر الأداء الرئيسي								
م	المبادرات / البرامج / المشاريع	الأهمية	تعريف مصطلح	مؤشر الأداء التشغيلي	مصدر معلومات	المستهدف (عدد /نسبة)	نوع المستهدف	فترة التنفيذ										
								الربع (١)	الربع (٢)	الربع (٣)	الربع (٤)							
11	مشروع توظيف نتائج تقصي آراء العملاء	عالية	عملاء المكاتب التعريفية والتبرع العام	عدد الاستقصاءات	تقرير	2	غير تراكمي											حسام الكراري
12	برنامج تطوير وتحديث وثيقة سياسات وإجراءات إدارة المكاتب التعريفية	عالية	المكاتب التعريفية والتبرع العام	عدد البرامج المطورة	الوثيقة	1	غير تراكمي											حسام الكراري
13	برنامج تطوير وتحديث وثيقة سياسات وإجراءات التبرع العام	عالية	المكاتب التعريفية والتبرع العام	عدد البرامج المطورة	الوثيقة	1	غير تراكمي											وليد عكاس
14	تطوير وتحديث وثيقة دليل موظف المكاتب التعريفية (٤)	عالية		عدد البرامج المطورة	الوثيقة	1	غير تراكمي											خالد العبيد
15	برنامج ولاء موظفين المكاتب التعريفية	عالية	تحفيز الموظفين وتطوير قدراتهم لولائهم للجمعية	نسبة ولاء الموظفين	نتائج الاستبيانات	85%	غير تراكمي											إبراهيم إسكندر

الخطة التشغيلية السنوية ٢٠١٩ م		إدارة التسويق					نموذج رقم (١)	
الهدف الاستراتيجي		التسويق الاحترافي						
مؤشر الأداء الرئيسي		عدد الأسواق الجديدة						
م	المبادرات / البرامج/ المشاريع	الأهمية	تعريف مصطلح	مؤشر الأداء التشغيلي	مصدر معلومات المؤشر	المستهدف (عدد/نسبة)	نوع المستهدف	فترة التنفيذ
								الربع (١) الربع (٢) الربع (٣) الربع (٤)
								بطل المبادرة/الم شروع
1	مشروع إعداد حقائب تسويقية	متوسطة	إعداد دراسة جدوى إستهداف فئات جديدة للدعم	عدد الحقائب المنفذة	الحقائب	2	تراكمي	
2	مشروع سفراء وشركاء زمزم	متوسطة	إعداد دراسة مزايا ومواصفات للإستقطاب سفراء وشركاء زمزم	عدد الدراسات المنفذة	العرض التقديمي	1	تراكمي	
مؤشر الأداء الرئيسي		عدد الابتكارات في مجال التسويق						
م	المبادرات / البرامج/ المشاريع	الأهمية	تعريف مصطلح	مؤشر الأداء التشغيلي	مصدر معلومات المؤشر	المستهدف (عدد/نسبة)	نوع المستهدف	فترة التنفيذ
								الربع (١) الربع (٢) الربع (٣) الربع (٤)
								بطل المبادرة/الم شروع
3	برنامج الإبتكار التسويقي (إبتكار وسائل تسويقية)	عالية	إستحداث وسائل تسويقية لم تستخدم من قبل في زمزم أو تطوير وسائل سابقة	عدد الوسائل الجديدة المعتمدة	مذكرة الاعتماد	2	تراكمي	
4	برنامج الإبتكار التسويقي (إبتكار منتجات تسويقية)	عالية	إستحداث أفكار (منتجات) تسويقية لم تستخدم من قبل في زمزم أو تطوير أفكار سابقة	عدد المنتجات الجديدة المعتمدة	تصميم المنتج	8	تراكمي	
5	برنامج الحملات التسويقية الموسمية المبتكرة	عالية	مجموعة من الأنشطة المساهمة في زيادة الإيرادات خلال فترة معينة	عدد الحملات المنفذة	المتجر - البرنامج التقني	3	تراكمي	

		التطوير والتحديث المستمر مواكبة لمتطلبات مراحل التوجه الاستراتيجي						الهدف الاستراتيجي				
		عدد البرامج التطويرية (المحدثة والمحسنة)						مؤشر الأداء الرئيسي				
م	البيانات / البرامج / المشاريع	الأهمية	تعريف مصطلح	مؤشر الأداء التشغيلي	مصدر معلومات المؤشر	المستهدف (عدد/نسبة)	نوع المستهدف	فترة التنفيذ				
								الربع (١)	الربع (٢)	الربع (٣)	الربع (٤)	
6	مشروع تحديث بنك التصاميم التسويقية	عالية	أرشفة و جمع التصاميم المنفذة المعتمدة	نسبة اكتمال ارشفة التصاميم	تقرير تصنيف التصاميم	100%	تراكمي					طه الديتيم
7	برنامج تطوير وتحسين المنتجات التسويقية	متوسطة		عدد الانشطة المطورة	البرنامج التقني	2	تراكمي					طه الديتيم
8	برنامج تطوير وتحديث المخرجات التصميمية للجمعية	عالية	تطوير و تحديث المنتج	عدد التقارير المحدثه	التقارير	4	تراكمي					طه الديتيم
9	مشروع تطوير وتحسين مركز الإتصال	عالية	تطوير وتحسين إجراءات وطرق عمل مركز الإتصال	عدد الالمجالات المطورة	تقرير	5	تراكمي					محمد بن يمين
10	تحديث منهجية الحملات التسويقية	عالية	كتابة وتوثيق آليات الحملات التسويقية	نسبة الإنجاز	مذكرة المنهجية	100%	غير تراكمي					محمد بن يمين

		إدارة الجمعية بمنهجية الاستدامة						الهدف الاستراتيجي				
		عدد المبادرات المنفذة والمحقة للاستدامة						مؤشر الأداء الرئيسي				
م	البيانات / البرامج / المشاريع	الأهمية	تعريف مصطلح	مؤشر الأداء التشغيلي	مصدر معلومات المؤشر	المستهدف (عدد/نسبة)	نوع المستهدف	فترة التنفيذ				
								الربع (١)	الربع (٢)	الربع (٣)	الربع (٤)	
11	مشروع اصدار حقائب تسويقية وفق منهجية الاستدامة	متوسطة	تطبيق ما يتناسب تسويقياً من معايير الاستدامة على الحقائب التسويقية	عدد الحقائب المنفذة	الحقائب	2	تراكمي					طه الديتيم
12	مشروع إعداد الفصل الخاص بالإدارة في تقرير الإستدامة السنوي	عالية		نسبة انجاز	التقرير	100%	غير تراكمي					طه الديتيم
13	برنامج الترشيد في المطبوعات	متوسطة	تقليل التكلفة و الهدر في المطبوعات	نسبة الخفض في الاستهلاك	تقرير	30%	تراكمي					طه الديتيم

تمتين البناء المؤسسي في المجالين التقني والإداري

الهدف الاستراتيجي

نسبة اكتمال برامج تمتين البناء المؤسسي في المجال الإداري

مؤشر الأداء الرئيسي

م	المبادرات / البرامج/ المشاريع	الأهمية	تعريف مصطلح	مؤشر الأداء التشغيلي	مصدر معلومات المؤشر	المستهدف (عدد/نسبة)	نوع المستهدف	فترة التنفيذ				بطل المبادرة/الم شروع
								الربع (١)	الربع (٢)	الربع (٣)	الربع (٤)	
14	تنفيذ تصاميم هوية زمزم البصرية الجديدة	متوسطة	دمج وإخراج الهوية البصرية الجديدة والشعار الجديد في جميع المخرجات والتصاميم	نسبة الإنجاز	سجل التصاميم المنفذة	100%	تراكمي					طه الديتيم
15	لائحة سياسات إصدار المطبوعات	متوسطة	توثيق عمليات وسياسات وخطوات طباعة المخرج المطلوب من الطلب إلى التنفيذ	نسبة الإنجاز	اللائحة	100%	غير تراكمي					محمد بن يمين
16	لائحة التصاميم التسويقية ونشرها داخلياً	متوسطة	توثيق جميع خطوات وعمليات التصاميم من الطلب إلى التنفيذ والنشر	نسبة الإنجاز	اللائحة	100%	غير تراكمي					محمد بن يمين

التحول إلى منظمة متعلمة وملمة

الهدف الاستراتيجي

نسبة تحقق معايير المنظمة المتعلمة

مؤشر الأداء الرئيسي

م	المبادرات / البرامج/ المشاريع	الأهمية	تعريف مصطلح	مؤشر الأداء التشغيلي	مصدر معلومات المؤشر	المستهدف (عدد/نسبة)	نوع المستهدف	فترة التنفيذ				بطل المبادرة/الم شروع
								الربع (١)	الربع (٢)	الربع (٣)	الربع (٤)	
17	مشروع التنقيف في مجال التسويق لموظفي الجمعية	عالية	معلومات تطويرية في مجال التسويق ترسل لمنسوبي زمزم عن طريق رسائل الواتس والبريد الإلكتروني	عدد الرسائل المرسله	البريد المرسل	48	تراكمي					طه الديتيم

نموذج رقم (١)		وحدة التسويق الاستراتيجي						الخطة التشغيلية السنوية ٢٠١٩م	
		التسويق الاحترافي						الهدف الاستراتيجي	
		عدد الأسواق الجديدة						مؤشر الأداء الرئيسي	
بطل المبادرة/الم	فترة التنفيذ	نوع المستهد	المستهد ف(عدد/ن	مصدر معلومات	مؤشر الأداء التشغيلي	تعريف مصطلح	الأهمية	المبادرات / البرامج/ المشاريع	م
عبدالرحمن عبيدالله	ربع (١) ربع (٢) ربع (٣) ربع (٤)	غير تراكمي	1	المبادرة	عدد المبادرات المنفذة		عالية	توظيف مخرجات منهجية المحيط الأزرق	1
		عدد الابتكارات في مجال التسويق						مؤشر الأداء الرئيسي	
بطل المبادرة/الم	فترة التنفيذ	نوع المستهد	المستهد ف(عدد/ن	مصدر معلومات	مؤشر الأداء التشغيلي	تعريف مصطلح	الأهمية	المبادرات / البرامج/ المشاريع	م
عبدالرحمن عبيدالله	ربع (١) ربع (٢) ربع (٣) ربع (٤)	تراكمي	3	تقارير أو فواتير	عدد الأفكار المنفذة	المشاركة في إنزال الأفكار التسويقية الإبداعية التي تتبناها إدارات قطاع التسويق وتنمية الموارد على أرض الواقع	عالية	برنامج تفعيل الأفكار التسويقية الإبداعية المناسبة	2
		عدد الدراسات التسويقية المنفذة						مؤشر الأداء الرئيسي	
بطل المبادرة/الم	فترة التنفيذ	نوع المستهد	المستهد ف(عدد/ن	مصدر معلومات	مؤشر الأداء التشغيلي	تعريف مصطلح	الأهمية	المبادرات / البرامج/ المشاريع	م
عبدالرحمن عبيدالله	ربع (١) ربع (٢) ربع (٣) ربع (٤)	تراكمي	٢	تقارير الدراسات	عدد الدراسات المنفذة	تنفيذ الدراسات عن طريق وحدة الدراسات والأبحاث أو جهة تسويقية خارجية	عالية	مشروع دراسات تسويقية علمية	3
		تمتين البناء المؤسسي في المجالين التقني والإداري						الهدف الاستراتيجي	
		نسبة اكتمال برامج تمتين البناء المؤسسي في المجال الإداري						مؤشر الأداء الرئيسي	
بطل المبادرة/الم	فترة التنفيذ	نوع المستهد	المستهد ف(عدد/ن	مصدر معلومات	مؤشر الأداء التشغيلي	تعريف مصطلح	الأهمية	المبادرات / البرامج/ المشاريع	م
عبدالرحمن عبيدالله	ربع (١) ربع (٢) ربع (٣) ربع (٤)	تراكمي	3	تقرير الحملة	عدد الحملات الموسمية	استخدام المنهجية لإدارة الحملات الموسمية	عالية	إدارة الحملات الموسمية بمنهجية إدارة المشاريع	4
		تراكمي	100%	ملف إكسل	نسبة الإنجاز	التسويق الاستراتيجي هو تحديد الأدوار التسويقية لكامل إدارات وأقسام المنظمة	عالية	بناء المسار الاستراتيجي للتسويق الاستراتيجي	5

إدارات قطاع الاستراتيجية

نموذج رقم (١)		إدارة الأداء الاستراتيجي والأنظمة الإدارية							الخطة التشغيلية السنوية ٢٠١٩ م			
		التطوير والتحديث المستمر مواكبة لمتطلبات مراحل التوجه الاستراتيجي							الهدف الاستراتيجي			
		عدد البرامج التطويرية (المحدثة والحسنة)							مؤشر الأداء الرئيسي			
م	المبادرات / البرامج/ المشاريع	الأهمية	تعريف مصطلح	مؤشر الأداء التشغيلي	مصدر معلومات المؤشر	المستهدف (عدد/نسبة)	نوع المستهدف	فترة التنفيذ				
								الربع (١)	الربع (٢)	الربع (٣)	الربع (٤)	
1	تحديث وثيقة رؤية زمزم ٢٠٣٠	عالية	الوثيقة الاستراتيجية للجمعية	نسبة الإنجاز	الوثيقة	100%	غير تراكمي	50	50			عزام بامطرف
2	تطوير وثيقة منظومة الأداء الاستراتيجي	عالية	وثيقة تحتوي على كافة مكونات بناء المنظومة بالتفصيل	نسبة الإنجاز	الوثيقة	100%	غير تراكمي					عزام بامطرف
3	برنامج متابعة الأداء الاستراتيجي		تقارير الأداء الاستراتيجي	نسبة التوصيات التي تم تنفيذها	تقارير الأداء	70%	تراكمي					عزام بامطرف
4	برنامج مراجعة الاستراتيجية		مراجعة الخطة الاستراتيجية	نسبة الإنجاز		100						عزام بامطرف
5	مشروع تطوير وتحسين منهجيات التميز		المنهجيات الخاصة بالاستراتيجية	عدد الجوانب المطورة								عزام بامطرف
		إدارة الجمعية بمنهجية الاستدامة							الهدف الاستراتيجي			
		عدد المبادرات المنفذة والمحققة للاستدامة							مؤشر الأداء الرئيسي			
م	المبادرات / البرامج/ المشاريع	الأهمية	تعريف مصطلح	مؤشر الأداء التشغيلي	مصدر معلومات المؤشر	المستهدف (عدد/نسبة)	نوع المستهدف	فترة التنفيذ				
								الربع (١)	الربع (٢)	الربع (٣)	الربع (٤)	
6	إعداد الفصل الخاص بالإدارة من تقرير الاستدامة السنوي	عالية		نسبة الإنجاز		100%	غير تراكمي					عزام بامطرف

		تمتين البناء المؤسسي في المجالين التقني والإداري						الهدف الاستراتيجي				
		نسبة اكتمال برامج تمتين البناء المؤسسي في المجال الإداري						مؤشر الأداء الرئيسي				
م	المبادرات / البرامج/ المشاريع	الأهمية	تعريف مصطلح	مؤشر الأداء التشغيلي	مصدر معلومات المؤشر	المستهدف (عدد/نسبة)	نوع المستهدف	فترة التنفيذ				
								الربع (١)	الربع (٢)	الربع (٣)	الربع (٤)	
٧	إعداد الأدلة الإرشادية للأداء الاستراتيجي		ادلة بناء مكونات الأداء الاستراتيجي	عدد الأدلة	الأدلة الإرشادية	4						عزام بامطرف
8	مشروع الوثيقة الشاملة للجمعية		دليل شامل لجميع أنظمة ولوائح وسياسات الجمعية	نسبة الإنجاز	الوثيقة	100%	تراكمي	25%	25%	25%	25%	عزام بامطرف
9	وضع المسار الاستراتيجي للإدارة	عالية	الدور الاستراتيجي للإدارة والمساهم في تحقيق رؤية الجمعية	نسبة الإنجاز	المسار الاستراتيجي	100	غير تراكمي					عزام بامطرف
10	مشروع دليل إعداد السياسات واللوائح	عالية	دليل يوضح كيف يتم بناء السياسات واللوائح الداخلية	نسبة الإنجاز	الدليل	100%						عزام بامطرف
		التحول إلى منظمة متعلمة ومهامة						الهدف الاستراتيجي				
		نسبة تحقق معايير المنظمة المتعلمة						مؤشر الأداء الرئيسي				
م	المبادرات / البرامج/ المشاريع	الأهمية	تعريف مصطلح	مؤشر الأداء التشغيلي	مصدر معلومات المؤشر	المستهدف (عدد/نسبة)	نوع المستهدف	فترة التنفيذ				
								الربع (١)	الربع (٢)	الربع (٣)	الربع (٤)	
7	برنامج نشر ثقافة الاستراتيجية			نسبة التحسن المعرفي	نتائج القبولي والبعدي							عزام بامطرف

نموذج رقم (١)		إدارة الجودة والاستدامة والتميز						الخطة التشغيلية السنوية ٢٠١٩م					
		التطوير والتحديث المستمر مواكبة لمتطلبات مراحل التوجه الاستراتيجي						الهدف الاستراتيجي					
		عدد البرامج التطويرية (الحديثة والحسنة)						مؤشر الأداء الرئيسي					
م	المبادرات / البرامج/ المشاريع	الأهمية	تعريف مصطلح	مؤشر الأداء التشغيلي	مصدر معلومات المؤشر	المستهدف (عدد/نسبة)	نوع المستهدف	فترة التنفيذ					
								ربع (١)	ربع (٢)	ربع (٣)	ربع (٤)		
1	تطوير منهجيات التميز الخاصة بالإدارة	متوسطة		عدد الجوانب المطورة	المنهجيات المطورة	4	غير تراكمي		4				عيسى عليان
2	تطوير لوحة مؤشرات أداء الاستدامة	متوسطة		نسبة الإنجاز	قاعدة بيانات مؤشرات الاستدامة	100	تراكمي	100					عيسى عليان
3	إصدار منهجيات التميز الأوروبي	متوسطة	على مستوى الجمعية	نسبة الإنجاز	وثيقة التميز	100	تراكمي	100					عيسى عليان
4	برنامج متابعة وتحليل شكاوى ومقترحات المستفيدين	عالية		نسبة الشكاوى والمقترحات المغلقة	تقارير الشكاوى والمقترحات الصادرة	100%	غير تراكمي						نايف الزهراني
5	برنامج التدقيق الداخلي لنظام الجودة	عالية	التدقيق: التأكد من تطبيق نظام إدارة الجودة المعتمد	عدد حالات عدم المطابقة الخارجية	تقرير المراجعة الخارجية	2	غير تراكمي	0	1	0	1		نايف الزهراني
6	متابعة قياس وتحسين أداء عمليات الجودة	متوسطة	مؤشرات الأداء لجميع عمليات الجودة الموثقة	نسبة تحسن أداء العمليات	تقرير أداء تحسين العمليات	خط أساس	غير تراكمي			1			نايف الزهراني

إدارة الجمعية بمنهجية الاستدامة

الهدف الاستراتيجي

عدد المبادرات المنفذة والمحقة للاستدامة

مؤشر الأداء الرئيسي

م	المبادرات / البرامج/ المشاريع	الأهمية	تعريف مصطلح	مؤشر الأداء التشغيلي	مصدر معلومات المؤشر	المستهدف (عدد/نسبة)	نوع المستهدف	فترة التنفيذ				
								ربع (١)	ربع (٢)	ربع (٣)	ربع (٤)	
7	برنامج الجلسات الإرشادية لتطبيق الاستدامة (على مستوى القطاعات)	عالية	الجلسة الإرشادية: اجتماع مخصص لمناقشة تطبيق الاستدامة	عدد الجلسات الإرشادية المنفذة	محاضر الاجتماعات	5	تراكمي	5				
8	إصدار تقرير الاستدامة السابع	عالية		نسبة الإنجاز	تقرير انجاز	100	تراكمي	100				
9	إصدار الأدلة الإرشادية لتطبيق الاستدامة	متوسطة		عدد الأدلة الصادرة	الأدلة الإرشادية	3	غير تراكمي	3				

عدد البرامج التي تم قياس أثرها الاجتماعي

مؤشر الأداء الرئيسي

م	المبادرات / البرامج/ المشاريع	الأهمية	تعريف مصطلح	مؤشر الأداء التشغيلي	مصدر معلومات المؤشر	المستهدف (عدد/نسبة)	نوع المستهدف	فترة التنفيذ				
								ربع (١)	ربع (٢)	ربع (٣)	ربع (٤)	
10	دراسات قياس الأثر الاجتماعي لمشاريع الجمعية	عالية		عدد الدراسات المنفذة	الدراسات المنفذة	5	غير تراكمي	6				

التحول إلى منظمة متعلمة وملاهمة

الهدف الاستراتيجي

نسبة تحقق معايير المنظمة المتعلمة

مؤشر الأداء الرئيسي

م	المبادرات / البرامج/ المشاريع	الأهمية	تعريف مصطلح	مؤشر الأداء التشغيلي	مصدر معلومات المؤشر	المستهدف (عدد/نسبة)	نوع المستهدف	فترة التنفيذ				
								ربع (١)	ربع (٢)	ربع (٣)	ربع (٤)	
11	برنامج توعية العاملين بمفاهيم التميز	عالية		عدد الرسائل المنشورة	الرسائل المنشورة	40	تراكمي	4	12	12	12	
12	مشروع التعلم من التقارير التعقيبية للتميز	عالية		عدد فرص التحسين المنفذة	تقرير القرص المنفذة	40	غير تراكمي	40				
13	برنامج توعية العاملين بالجودة	متوسطة	التوعية بالجودة: التوعية بمفاهيم الجودة	نسبة ارتفاع الوعي بمفاهيم الجودة	نتيجة القياس المعرفي القبلي والبعدي	10%	تراكمي	5%	5%			

		عدد الأفكار الإبداعية المنفذة						مؤشر الأداء الرئيسي					
م	المبادرات / البرامج/ المشاريع	الأهمية	تعريف مصطلح	مؤشر الأداء التشغيلي	مصدر معلومات المؤشر	المستهدف (عدد/نسبة)	نوع المستهدف	فترة التنفيذ					
								ربع (١)	ربع (٢)	ربع (٣)	ربع (٤)		
14	برنامج تحفيز الأفكار الإبداعية	متوسطة		عدد الأفكار الواردة	تقرير البرنامج	50	غير تراكمي	10	15	15	10	بطل المبادرة/الم	نايف الزهراني
		تمتين البناء المؤسسي في المجالين التقني والإداري						الهدف الاستراتيجي					
		نسبة اكمال برامج تمتمين البناء المؤسسي في المجال الإداري						مؤشر الأداء الرئيسي					
م	المبادرات / البرامج/ المشاريع	الأهمية	تعريف مصطلح	مؤشر الأداء التشغيلي	مصدر معلومات المؤشر	المستهدف (عدد/نسبة)	نوع المستهدف	فترة التنفيذ					
								ربع (١)	ربع (٢)	ربع (٣)	ربع (٤)		
15	إصدار وثيقة الخطة التشغيلية ٢٠١٩م	متوسطة		نسبة الإنجاز	الوثيقة	100	غير تراكمي	100				بطل المبادرة/الم	عيسى عليان
16	بناء قواعد بيانات نتائج التميز	متوسطة		نسبة الإنجاز	قواعد البيانات	100	تراكمي	100				بطل المبادرة/الم	عيسى عليان
17	بناء سجل منهجيات التميز (التطبيق ، القياس، التحسين)	متوسطة		نسبة الإنجاز	سجل منهجيات التميز	100	تراكمي	100		100		بطل المبادرة/الم	عيسى عليان
18	بناء المسار الاستراتيجي للإدارة (الاستدامة -الجودة-التميز)	عالية		نسبة الإنجاز	وثيقة المسار	100	تراكمي	100		100		بطل المبادرة/الم	عيسى عليان
19	بناء سجل مخاطر العمليات	عالية		نسبة الإنجاز	سجل مخاطر العمليات	100	تراكمي	100		100		بطل المبادرة/الم	عيسى عليان
20	اعداد وثيقة الجودة بزمزم	منخفضة		نسبة اكمال وثيقة الجودة	وثيقة الجودة المنجزة	100%	تراكمي	###	###			بطل المبادرة/الم	نايف الزهراني
21	المشاركة في جوائز التميز	متوسطة		نسبة انجاز	الأشطة الرئيسية للمشروع	100	تراكمي	100		100		بطل المبادرة/الم	نايف الزهراني

نموذج رقم (١)		إدارة التخطيط والتطوير والتدريب						الخطة التشغيلية السنوية ٢٠١٩م		
		التحول إلى منظمة متعلمة وماهرة						الهدف الاستراتيجي		
		نسبة اكتساب المعارف والمهارات الاستراتيجية						مؤشر الأداء الرئيسي		
م	الاهمية	تعريف مصطلح	مؤشر الأداء التشغيلي	مصدر معلومات المؤشر	المستهدف (عدد/ن)	نوع المستهدف	فترة التنفيذ			
							ربع (١)	ربع (٢)	ربع (٣)	ربع (٤)
بطل المبادرة/الم										
1	عالية	برامج تدريبية تخص قيم الجمعية السبع	نسبة ارتفاع درجة تمثل القيم لدى العاملين	قائمة البرامج التدريبية	15%	تراكمي				عزام بامطرف
2	عالية	برامج تدريبية وورش عمل للمهارات السبع	نسبة ارتفاع المعارف الاستراتيجية المكتسبة	نتائج القياس القبلي والبعدي	20%	تراكمي				عزام بامطرف
		نسبة الحاصلين على التدريب من اجمالي الموظفين						مؤشر الأداء الرئيسي		
م	الاهمية	تعريف مصطلح	مؤشر الأداء التشغيلي	مصدر معلومات المؤشر	المستهدف (عدد/ن)	نوع المستهدف	فترة التنفيذ			
							ربع (١)	ربع (٢)	ربع (٣)	ربع (٤)
بطل المبادرة/الم										
3	متوسطة	نظام يمنح نقاط نضير المشاركة في برامج التدريب وورش العمل الداخلية وبرامج التعلم الذاتي وتحول النقاط إلى مكافآت	نسبة المشاركين من اجمالي المستهدفين	النظام	90%	تراكمي				عزام بامطرف
4	عالية	الدورات العامة سواء عبر المنصات الالكترونية او التدريب المباشر	نسبة الحاصلين على التدريب العام من اجمالي المستهدفين	قائمة البرامج التدريبية	80%	تراكمي	20	40	20	عزام بامطرف
5	عالية	الملتقيات والمؤتمرات والبرامج التدريبية وورش العمل (للمشاركة، للتلقي، الإلقاء)	عدد المشاركات	قائمة المشاركات الخارجية	20	تراكمي				عزام بامطرف
6	متوسطة	الملتقيات والمؤتمرات والبرامج التدريبية وورش العمل التخصصية	عدد من تم تأهيلهم	قائمة مشاركات الجمعية	15	غير تراكمي		15		عزام بامطرف
7	عالية	مجموعة دورات تدريبية تختص بهوية الجمعية	نسبة الحاصلين على تدريب الهوية من اجمالي المستهدفين	قائمة الحضور	250	غير تراكمي				عزام بامطرف

		نسبة تحقق معايير المنظمة المتعلمة						مؤشر الأداء الرئيسي				
م	المبادرات / البرامج/ المشاريع	الأهمية	تعريف مصطلح	مؤشر الأداء التشغيلي	مصدر معلومات المؤشر	المستهد ف(عدد/ن)	نوع المستهدف	فترة التنفيذ				
								ربع (١)	ربع (٢)	ربع (٣)	ربع (٤)	
8	مشروع معامل الابتكار	عالية	انشاء وإدارة معمل ابتكار في الجمعية	نسبة انجاز المشروع		100%	غير تراكمي					بطل المبادرة/الم
9	استطلاع رأي العاملين حول معايير المنظمة المتعلمة	عالية		نسبة معايير المنظمة المتعلمة		70%	غير تراكمي					بطل المبادرة/الم
10	العمل على فرص التحسين الخاصة بالتميز	عالية	الفرص الناتجة من التقارير التعقيبية	نسبة الفرص التي تم العمل عليها	التقارير التعقيبية	30%	تراكمي					بطل المبادرة/الم
11	برنامج التمهير الوظيفي	متوسطة	إكساب العاملين الجدد مفاهيم المهارات الاستراتيجية السبع المعتمدة لدى الجمعية	نسبة ارتفاع مفاهيم المهارات المكتسبة	نتائج القياس القبلي والبعدي	30%						بطل المبادرة/الم
		الهدف الاستراتيجي		تمتين البناء المؤسسي في المجالين التقني والإداري								
		مؤشر الأداء الرئيسي		نسبة اكتمال برامج تمتين البناء المؤسسي في المجال الإداري								
م	المبادرات / البرامج/ المشاريع	الأهمية	تعريف مصطلح	مؤشر الأداء التشغيلي	مصدر معلومات المؤشر	المستهد ف(عدد/ن)	نوع المستهدف	فترة التنفيذ				
								ربع (١)	ربع (٢)	ربع (٣)	ربع (٤)	
12	بناء وثيقة المنظمة المتعلمة	عالية	الوثيقة المبنية على معايير المنظمة المتعلمة المعتمدة	نسبة الإنجاز	الوثيقة	100%	تراكمي	25	25	25	25	بطل المبادرة/الم
13	مشروع استيفاء الجزء الخاص بالإدارة في وثيقة زمزم الشاملة	عالية	الوثيقة التي تضم كافة أنظمة وسياسات ولائح العمل لجميع الإدارات	نسبة الانجاز	الوثيقة	100%	تراكمي	25	25	50		بطل المبادرة/الم
14	مشروع الدليل المعرفي للمهارات الاستراتيجية	عالية	دليل يحتوي على أهم المعارف الخاصة بالمهارات الاستراتيجية السبع	نسبة الإنجاز	الدليل المعرفي	100%					100	بطل المبادرة/الم
15	إعداد دليل ممارسات القيم في الجمعية	عالية	دليل يضم ممارسات تمثل القيم	نسبة الأنجاز	الدليل	100%	تراكمي	25	25	25	25	بطل المبادرة/الم

التطوير والتحديث المستمر مواكبة لمتطلبات مراحل التوجه الاستراتيجي										الهدف الاستراتيجي		
عدد البرامج التطويرية (المحدثة والمحسنه)										مؤشر الأداء الرئيسي		
م	المبادرات / البرامج/ المشاريع	الأهمية	تعريف مصطلح	مؤشر الأداء التشغيلي	مصدر معلومات المؤشر	المستهد ف(عدد/ن	نوع المستهدف	فترة التنفيذ				
								بطل المبادرة/الم	ربع (١) ربع (٢) ربع (٣) ربع (٤)	بطل المبادرة/الم	ربع (١) ربع (٢) ربع (٣) ربع (٤)	
16	مشروع تطوير وثيقة نظام التدريب	عالية		عدد جوانب التطوير	اللائحة	4	غير تراكمي	عزام بامطرف				
17	مشروع تطوير منهجيات التميز	متوسطة		عدد جوانب التطوير	المنهجيات	4	غير تراكمي	عزام بامطرف				
18	مشروع تفعيل نظام إدارة التدريب الالكتروني	عالية	النظام المرتبط ببرنامج مينا ايتك	نسبة البرامج التدريبية المسجلة بالنظام من اجمالي البرامج التدريبية	النظام	100%		عزام بامطرف				
إدارة الجمعية بمنهجية الاستدامة										الهدف الاستراتيجي		
عدد المبادرات المنفذة والمحقة للاستدامة										مؤشر الأداء الرئيسي		
م	المبادرات / البرامج/ المشاريع	الأهمية	تعريف مصطلح	مؤشر الأداء التشغيلي	مصدر معلومات المؤشر	المستهد ف(عدد/ن	نوع المستهدف	فترة التنفيذ				
								بطل المبادرة/الم	ربع (١) ربع (٢) ربع (٣) ربع (٤)	بطل المبادرة/الم	ربع (١) ربع (٢) ربع (٣) ربع (٤)	
19	استيفاء الفصل الخاص بالإدارة في تقرير الاستدامة	عالية		نسبة الإنجاز	تقرير الاستدامة	100%	غير تراكمي	عزام بامطرف				

إدارات قطاع المدير العام

نموذج رقم (١)					إدارة تقنية المعلومات				الخطة التشغيلية السنوية ٢٠١٩م			
					تمتين البناء المؤسسي في المجالين التقني والإداري				الهدف الاستراتيجي			
					نسبة اكتمال برامج تمتين البناء المؤسسي في المجال الإداري				مؤشر الأداء الرئيسي			
م	المبادرات / البرامج / المشاريع	الأهمية	تعريف مصطلح	مؤشر الأداء التشغيلي	مصدر معلومات	المستهدف (عدد/نسبة)	نوع المستهدف	فترة التنفيذ				
								الربع (١)	الربع (٢)	الربع (٣)	الربع (٤)	
1	بناء منهجيات إدارة تقنية المعلومات	متوسطة		عدد المنهجيات المنجزة	مجلد منهجيات التقنية	7	تراكمي		4	3		
2	استكمال شمول الأطراف المعنية بحلول تقنية	عالية		عدد الأطراف المعنية المغطاة	تقرير الإنجاز	2	تراكمي					
3	برنامج التحول السحابي للأنظمة الإلكترونية المكتبية	عالية	نقل الأنظمة المكتبية إلى السحابة	نسبة الإنجاز		100%	تراكمي	50%	50%			
4	تغطية مباني الجمعية بكاميرات أمنية			عدد المباني المغطاة	تقرير الإنجاز	4	تراكمي	4				
5	تأسيس نظام Call Center	متوسطة		نسبة الإنجاز	تقرير الإنجاز	100%	تراكمي	70%	30%			
6	استبدال الأجهزة المستهلكة بأجهزة جديدة	عالية		عدد الأجهزة المحدثه	تقرير الإنجاز	150	تراكمي	150				
7	تبدال السيرفرات	متوسطة	استبدال المستهلك	نسبة الإنجاز	تقرير الإنجاز	100%	تراكمي	50%	50%			
					إدارة الجمعية بمنهجية الاستدامة				الهدف الاستراتيجي			
					عدد المبادرات المنفذة والمحقة للاستدامة				مؤشر الأداء الرئيسي			
م	المبادرات / البرامج / المشاريع	الأهمية	تعريف مصطلح	مؤشر الأداء التشغيلي	مصدر معلومات	المستهدف (عدد/نسبة)	نوع المستهدف	فترة التنفيذ				
								الربع (١)	الربع (٢)	الربع (٣)	الربع (٤)	
8	التوعية بمفاهيم التقنية	منخفضة		عدد الأنشطة المنفذة		12	تراكمي	3	3	3	3	

		التطوير والتحديث المستمر مواكبة لمتطلبات مراحل التوجه الاستراتيجي					الهدف الاستراتيجي				
		عدد البرامج التطويرية (المحدثة والمحسنه)					مؤشر الأداء الرئيسي				
م	المبادرات / البرامج/ المشاريع	الأهمية	تعريف مصطلح	مؤشر الأداء التشغيلي	مصدر معلومات	المستهدف (عدد/نسبة)	نوع المستهدف	فترة التنفيذ			
								الربع (١)	الربع (٢)	الربع (٣)	الربع (٤)
بطل المبادرة/الم											
9	بناء لوحة مؤشرات قياس للأنظمة الإلكترونية	متوسطة		عدد الأنظمة المنجز لها النظام	الأنظمة	3	تراكمي				أحمد سمير
10	تشغيل نظام مراقبة الشبكة	متوسطة		نسبة الإنجاز	تقرير الإنجاز	100%	تراكمي	####			خالد كحيل
11	برنامج تطوير خدمات زمزم الإلكترونية	متوسطة									
12	موقع وتطبيق زمزم			نسبة الأنجاز		100%					
13	تحديث غرفة السيرفرات بمكة	منخفضة		نسبة الإنجاز	تقرير الإنجاز	100%	تراكمي	####			عبدالرحمن خان
14	إستكمال تركيب نظام الاجتماعات الفيديو			نسبة الإنجاز	تقرير الإنجاز	100%	تراكمي	####			سامي الحربي
15	تقوية الاتصال في فرع مكة	عالية		نسبة الإنجاز	تقرير الإنجاز	100%	تراكمي	####			خالد كحيل
16	تجديد التراخيص والاشتراكات التقنية	عالية		عدد التراخيص المجددة		16	تراكمي	9	5	2	هاني فلمبان
17	تحديث منظومة الطباعة	عالية		عدد الأوراق المطبوعة	تقرير التركيب من بطل المبادرة	100000	غير تراكمي	12			عاصم الظاهري

نموذج رقم (١)					إدارة العلاقات العامة و الإعلام					الخطة التشغيلية السنوية ٢٠١٩م		
					استثمار العلاقات العامة و الإعلام في تحقيق أهداف الجمعية					الهدف الاستراتيجي		
					عدد البرامج الموجهة للجمهور الخارجي					مؤشر الأداء الرئيسي		
م	المبادرات / البرامج/ المشاريع	الأهمية	تعريف مصطلح	مؤشر الأداء التشغيلي	مصدر معلومات المؤشر	المستهدف (عدد/نسبة)	فترة التنفيذ					
							الربع (١)	الربع (٢)	الربع (٣)	الربع (٤)		
بطل المبادرة/المشروع					نوع المستهدف							
1	برنامج زيارة المرضى	عالية	عدد المستفيدين	سجل زيارة المرضى	تراكمي	5000					محمد الطيب	
2	برنامج التواصل الخارجي	عالية	عدد المستهدفين	تقرير حملة توزيع	تراكمي	2860					حسام الصانع	
3	برنامج التواصل مع وسائل الإعلام	عالية	عدد الاخبار المنفذة	سجل الاخبار الصحفية	تراكمي	288					محمد باجبير	
4	برنامج (يوم زمزم)	عالية	يوم تعريف خاص بزمزم له هوية خاصة وانشطه خاصه تمتع الى ٢٤ ساعة	نسبة انجاز	غير تراكمي	100					محمد الصليفي	
5	برنامج الاطلاع على أفضل التجارب و الممارسات	عالية	عدد الجهات المزاره	تقرير الزيارة	تراكمي	3					محمد الصليفي	
6	برنامج استشارات المجال الخيري وخبرات زمزم	عالية	عدد الجهات المستفيدة	تقرير	تراكمي	10					محمد الصليفي	
					عدد البرامج الموجهة للجمهور الداخلي					مؤشر الأداء الرئيسي		
م	المبادرات / البرامج/ المشاريع	الأهمية	تعريف مصطلح	مؤشر الأداء التشغيلي	مصدر معلومات المؤشر	المستهدف (عدد/نسبة)	فترة التنفيذ					
							الربع (١)	الربع (٢)	الربع (٣)	الربع (٤)		
بطل المبادرة/المشروع					نوع المستهدف							
7	برنامج تعزيز الولاء	عالية	البرامج الاجتماعية الخاصة بالجمهور الداخلي	نسبة الانتماء	تراكمي	80%					حسام الصانع	
8	يوم في زمزم	متوسطة	استضافة أبناء الموظفين للتعريف بزمزم	عدد المشاركين	غير تراكمي	25					محمد الصليفي	
					عدد مرات المشاركة في المناسبات والمحافل والبرامج المجتمعية					مؤشر الأداء الرئيسي		
م	المبادرات / البرامج/ المشاريع	الأهمية	تعريف مصطلح	مؤشر الأداء التشغيلي	مصدر معلومات المؤشر	المستهدف (عدد/نسبة)	فترة التنفيذ					
							الربع (١)	الربع (٢)	الربع (٣)	الربع (٤)		
بطل المبادرة/المشروع					نوع المستهدف							
9	برنامج المعارض التعريفية	عالية	عدد المعارض المنفذة	تقرير		10					محمد الصليفي	
					نسبة الرسائل التحسينية إلى إجمالي الرسائل					مؤشر الأداء الرئيسي		
م	المبادرات / البرامج/ المشاريع	الأهمية	تعريف مصطلح	مؤشر الأداء التشغيلي	مصدر معلومات المؤشر	المستهدف (عدد/نسبة)	فترة التنفيذ					
							الربع (١)	الربع (٢)	الربع (٣)	الربع (٤)		
بطل المبادرة/المشروع					نوع المستهدف							
10	مشروع حصر الرسائل السلبية والإيجابية	عالية	نسبة الرسائل السلبية	تقرير الرسائل السلبية	غير تراكمي	أقل من ٥%					محمد باجبير	

		معدل النمو في مرات الظهور لكل وسيلة أو قناة إعلامية					مؤشر الأداء الرئيسي						
م	البيانات / البرامج / المشاريع	الأهمية	تعريف مصطلح	مؤشر الأداء التشغيلي	مصدر معلومات المؤشر	المستهدف (عدد/نسبة)	نوع المستهدف	فترة التنفيذ					
								الربع (١)	الربع (٢)	الربع (٣)	الربع (٤)		
11	برنامج تعزيز الظهور في وسائل الإعلام	عالية	عرض المادة الإعلامية عبر الصحف والتلفزيون و الأذاعة و الإعلام الجديد	عدد مرات الظهور	سجل الاخبار الصحفية و القاءات الاعلامية	50	تراكمي					بطل المبادرة/المشروع	محمد باجبير
		إدارة الجمعية بمنهجية الاستدامة					الهدف الاستراتيجي						
		عدد المبادرات المنفذة والمحقة للاستدامة					مؤشر الأداء الرئيسي						
12	برنامج التعريف بإنجازات الإدارات و اعمال الجمعية		تعريف مصطلح	مؤشر الأداء التشغيلي	مصدر معلومات المؤشر	المستهدف (عدد/نسبة)	نوع المستهدف	الربع (١)	الربع (٢)	الربع (٣)	الربع (٤)	بطل المبادرة/المشروع	محمد باجبير
		تمتين البناء المؤسسي في المجالين التقني والإداري					الهدف الاستراتيجي						
		نسبة اكتمال برامج تمتين البناء المؤسسي في المجال الإداري					مؤشر الأداء الرئيسي						
13	مشروع دليل إجراءات وسياسات العلاقات العامة والإعلام		تعريف مصطلح	مؤشر الأداء التشغيلي	مصدر معلومات المؤشر	المستهدف (عدد/نسبة)	نوع المستهدف	الربع (١)	الربع (٢)	الربع (٣)	الربع (٤)	بطل المبادرة/المشروع	معتز برناوي
		نسبة اكتمال برامج تمتين البناء المؤسسي في المجال الإداري					مؤشر الأداء الرئيسي						
14	مشروع المركز الإعلامي		تعريف مصطلح	مؤشر الأداء التشغيلي	مصدر معلومات المؤشر	المستهدف (عدد/نسبة)	نوع المستهدف	الربع (١)	الربع (٢)	الربع (٣)	الربع (٤)	بطل المبادرة/المشروع	معتز برناوي
		نسبة اكتمال برامج تمتين البناء المؤسسي في المجال الإداري					مؤشر الأداء الرئيسي						
15	برامج العلاقات العامة في فرع مكة		تعريف مصطلح	مؤشر الأداء التشغيلي	مصدر معلومات المؤشر	المستهدف (عدد/نسبة)	نوع المستهدف	الربع (١)	الربع (٢)	الربع (٣)	الربع (٤)	بطل المبادرة/المشروع	عبدالرحمن الزهراني
16	برامج العلاقات العامة في فرع الطائف		تعريف مصطلح	مؤشر الأداء التشغيلي	مصدر معلومات المؤشر	المستهدف (عدد/نسبة)	نوع المستهدف	الربع (١)	الربع (٢)	الربع (٣)	الربع (٤)	بطل المبادرة/المشروع	عبدالله الفيفي
17	برامج العلاقات العامة في فرع القنفذة		تعريف مصطلح	مؤشر الأداء التشغيلي	مصدر معلومات المؤشر	المستهدف (عدد/نسبة)	نوع المستهدف	الربع (١)	الربع (٢)	الربع (٣)	الربع (٤)	بطل المبادرة/المشروع	أحمد الزبيدي

نموذج رقم (١)		وحدة الأبحاث والدراسات						الخطة التشغيلية السنوية ٢٠١٩م				
		الدراسات التطبيقية في المجال الصحي						الهدف الاستراتيجي				
		عدد البحوث والدراسات المعتمدة في المجال الصحي						مؤشر الأداء الرئيسي				
م	المبادرات / البرامج / المشاريع	الأهمية	تعريف مصطلح	مؤشر الأداء التشغيلي	مصدر معلومات المؤشر	المستهدف (عدد/نسبة)	نوع المستهدف	فترة التنفيذ				
								الربع (١)	الربع (٢)	الربع (٣)	الربع (٤)	
بطل المبادرة/المشروع												
1	دراسة تحليلية لرغبات واحتياجات الشركاء الاستراتيجيين	عالية	الشركاء الاستراتيجيين: الجهات والأفراد التي تربطهم مع جمعية زمزم شراكة استراتيجية	عدد الدراسات التي تم تنفيذها	تقرير الدراسة الذي يتم إعداده	1	غير تراكمي		1			بشار كساب
2	استطلاعات قياس رضا أصحاب المصلحة في جمعية زمزم	عالية	أصحاب المصلحة: هم المستفيدين والعاملين والداعمين ومزودي الخدمة الصحية والمتطوعين والموردين والشركاء	عدد استطلاعات الرأي التي تم تنفيذها	تقارير استطلاعات الرأي التي يتم تنفيذها	7	غير تراكمي	7				بشار كساب
3	دراسة احتياجات طلاب المرحلة الأولية الذكور في المدارس الحكومية من الخدمات الصحية المتعلقة بالنظر (مشروع رؤية)	متوسطة		عدد الدراسات التي تم تنفيذها	تقرير الدراسة الذي يتم إعداده	1	غير تراكمي	1				بشار كساب
4	دراسة واقع دعم المشاريع الخيرية الصحية لدى شركات المسؤولية الاجتماعية في منطقة مكة المكرمة	متوسطة	شركات المسؤولية الاجتماعية: هي الشركات التي تدعم البرامج الاجتماعية في إطار مشاركتها المجتمعية	عدد الدراسات التي تم تنفيذها	تقرير الدراسة الذي يتم إعداده	1	غير تراكمي	1				بشار كساب
5	دراسة أولويات المنح والدعم لدى المؤسسات المانحة في المملكة العربية السعودية	متوسطة		عدد الدراسات التي تم تنفيذها	تقرير الدراسة الذي يتم إعداده	1	غير تراكمي	1				بشار كساب
6	دراسة تحليلية لاحتياجات المجتمعية من الخدمات الصحية الخيرية	عالية	الخدمات الصحية الخيرية: يقصد بها الخدمات التي تقدمها جمعية زمزم، سواء كانت علاجية أو توعوية وتثقيفية	عدد الدراسات التي يتم تنفيذها	تقرير الدراسة الذي يتم إعداده	1	غير تراكمي	1				بشار كساب
7	دراسة تحليلية للمتطوعات في برامج وأنشطة جمعية زمزم في مجال تعزيز الصحة والوقاية	متوسطة	الخدمات الصحية الخيرية: يقصد بها الخدمات التي تقدمها جمعية زمزم، سواء كانت علاجية أو توعوية وتثقيفية	عدد الدراسات التي يتم تنفيذها	تقرير الدراسة الذي يتم إعداده	1	غير تراكمي	1				بشار كساب

		عدد الدراسات المنفذة في المجال الإداري						مؤشر الأداء الرئيسي			
م	المبادرات / البرامج/ المشاريع	الأهمية	تعريف مصطلح	مؤشر الأداء التشغيلي	مصدر معلومات المؤشر	المستهدف (عدد/نسبة)	نوع المستهدف	فترة التنفيذ			
								الربع (١)	الربع (٢)	الربع (٣)	الربع (٤)
8	دراسات قياس الأثر الاستراتيجي	عالية	الأثر الاستراتيجي في ارتفاع الوعي الصحي في المجتمع، تحسن صحة المستفيدين، تحسن أداء المنظمات في المجال الصحي، تحقيق المنفعة لدى أصحاب المصلحة لعام (٢٠١٨)	عدد دراسات الأثر الاستراتيجي	تقارير دراسات الأثر المنفذة	4	غير تراكمي	4			
9	دراسة الدور الفعال للعلاقات العامة في التواصل الداخلي والخارجي مع الجمهور المستهدف	منخفضة	الدور المطلوب من العلاقات العامة في تواصلها الداخلي والخارجي	عدد الدراسات المنفذة	تقرير الدراسة	1	غير تراكمي	1			
		الهدف الاستراتيجي									
		مؤشر الأداء الرئيسي									
		المبادرات / البرامج/ المشاريع									
م	المبادرات / البرامج/ المشاريع	الأهمية	تعريف مصطلح	مؤشر الأداء التشغيلي	مصدر معلومات المؤشر	المستهدف (عدد/نسبة)	نوع المستهدف	فترة التنفيذ			
								الربع (١)	الربع (٢)	الربع (٣)	الربع (٤)
10	تأسيس مركز المعلومات	عالية	إعداد الوثائق وتحديد قواعد البيانات وسياسة الاستفادة منها	نسبة الإنجاز في تأسيس مركز المعلومات	تقارير الإنجاز	70%	تراكمي	15%	25%	20%	10%
11	دراسة أثر الدراسات التي تم تنفيذها خلال العام ٢٠١٨	متوسطة	الدراسات التي تم تنفيذها من خلال وحدة الدراسات	عدد الدراسات المنفذة	تقرير الدراسة	1	تراكمي	1			
		الهدف الاستراتيجي									
		مؤشر الأداء الرئيسي									
		المبادرات / البرامج/ المشاريع									
م	المبادرات / البرامج/ المشاريع	الأهمية	تعريف مصطلح	مؤشر الأداء التشغيلي	مصدر معلومات المؤشر	المستهدف (عدد/نسبة)	نوع المستهدف	فترة التنفيذ			
								الربع (١)	الربع (٢)	الربع (٣)	الربع (٤)
12	دراسة واقع تطبيق الاستدامة في جمعية زمزم من وجهة نظر العاملين فيها	منخفضة	الاستدامة بأركانها الثلاثة (الاجتماعية، الاقتصادية، البيئية)	عدد الدراسات المنفذة	تقرير الدراسة	1	غير تراكمي	1			
		الهدف الاستراتيجي									
		مؤشر الأداء الرئيسي									
		المبادرات / البرامج/ المشاريع									
م	المبادرات / البرامج/ المشاريع	الأهمية	تعريف مصطلح	مؤشر الأداء التشغيلي	مصدر معلومات المؤشر	المستهدف (عدد/نسبة)	نوع المستهدف	فترة التنفيذ			
								الربع (١)	الربع (٢)	الربع (٣)	الربع (٤)
13	تطوير وتحسين منهجيات التميز الموجودة	عالية	المنهجيات الخاصة بوحدة الدراسات والأبحاث	عدد المنهجيات المطورة والمحسنة	وثيقة المنهجية	2	غير تراكمي	2			
14	بناء المسار الاستراتيجي لوحدة الدراسات والأبحاث	متوسطة	المسار الاستراتيجي للوحدة هو توجه الوحدة الاستراتيجية بما يتفق مع استراتيجية الجمعية	نسبة الإنجاز	وثيقة المسار الاستراتيجي للوحدة	100	غير تراكمي	0	0	100	0
15	العمل بفرص تحسين التميز	متوسطة	فرص التحسين الواردة في التقارير التعقيبية الخاصة بالجوائز	نسبة الفرص المنجزة إلى إجمالي الفرص	تقرر الإنجاز	100%	تراكمي	25%	25%	25%	25%

نموذج رقم (١)		مكتب إدارة المشاريع					الخطة التشغيلية السنوية ٢٠١٩م				
		التطوير والتحديث المستمر مواكبة لمتطلبات مراحل التوجه الاستراتيجي					الهدف الاستراتيجي				
		عدد البرامج التطويرية (المحدثة والمحسنه)					مؤشر الأداء الرئيسي				
م	المبادرات / البرامج/ المشاريع	الأهمية	تعريف مصطلح	مؤشر الأداء التشغيلي	مصدر معلومات المؤشر	المستهدف (عدد/نسبة)	نوع المستهدف	فترة التنفيذ			
								الربع (١)	الربع (٢)	الربع (٣)	الربع (٤)
١	برنامج تأهيل فريق إدارة المشاريع	عالية		عدد المؤهلين	عدد المؤهلين	4	غير تراكمي				
٢	نشر ثقافة إدارة المشاريع	عالية		عدد البرامج	عدد المنشورات والبرامج	5	غير تراكمي				
		تمتين البناء المؤسسي في المجالين التقني والإداري					الهدف الاستراتيجي				
		نسبة اكتمال برامج تمتين البناء المؤسسي في المجال الإداري					مؤشر الأداء الرئيسي				
م	المبادرات / البرامج/ المشاريع	الأهمية	تعريف مصطلح	مؤشر الأداء التشغيلي	مصدر معلومات المؤشر	المستهدف (عدد/نسبة)	نوع المستهدف	فترة التنفيذ			
								الربع (١)	الربع (٢)	الربع (٣)	الربع (٤)
3	إدارة المشاريع الخاصة لمكتب إدارة المشاريع "PMO"	عالية	مكتب إدارة (PMO) (المشاريع)	عدد المشاريع المنفذة	وثائق المشاريع	3					
4	متابعة انجاز مشاريع قطاعات الجمعية			عدد المشاريع	وثائق المشاريع	6					

نموذج رقم (١)		وحدة الهوية					الخطة التشغيلية السنوية ٢٠١٩م					
		تمتين البناء المؤسسي في المجالين التقني والإداري					الهدف الاستراتيجي					
		نسبة اكمال برامج تمتمين البناء المؤسسي في المجال الإداري					مؤشر الأداء الرئيسي					
م	المبادرات / البرامج/ المشاريع	الأهمية	تعريف مصطلح	مؤشر الأداء التشغيلي	مصدر معلومات المؤشر	المستهدف عدد/نسبة	نوع المستهدف	فترة التنفيذ				
								الربع (١)	الربع (٢)	الربع (٣)	الربع (٤)	
بطل المبادرة/المشروع												
1	ملتقيات الهوية التثقيفية	عالية		متوسط حضور المشاركين إلى المستهدفين في جميع الأنشطة	تقارير الحضور للفعاليات	100%	تراكمي	100%	100%	100%	100%	محمد القحمي
2	ورش عمل تعزيز سلوكيات والتزام الهوية	عالية		عدد الورش المنفذة		3	غير تراكمي	2	1			محمد القحمي
3	إدارة تحول أصول الهوية ومتابعة اتساق تطبيقاتها	عالية	أصول الهوية كل ما يظهر عليه شعار زمزم ويحفظ كقالب في دليل النمط البصري للهوية مادياً كان أو رقمياً	نسبة إنهاء تحول أصول الهوية	متابعات تنفيذ خطة مشروع الهوية	60%	تراكمي	30%	40%	50%	60%	محمد القحمي
4	إعداد وتحديث ونشر سياسات وإجراءات حوكمة الهوية	عالية	حوكمة الهوية: بناء منهجياتها وسياسات وإجراءات وأدوات إدارتها لضمان نجاح تطبيقها	نسبة اكمال حوكمة الهوية	نتائج مشروع الهوية + حصر الإجراءات ذات العلاقة	100%	تراكمي	50%	60%	70%	100%	محمد القحمي

نموذج رقم (١)		الإدارة النسائية ... قسم الموارد البشرية					الخطة التشغيلية السنوية ٢٠١٩ م						
		التطوير والتحديث المستمر مواكبة لمتطلبات مراحل التوجه الاستراتيجي					الهدف الاستراتيجي						
		عدد البرامج التطويرية (المحدثة والمحدثة)					مؤشر الأداء الرئيسي						
م	المبادرات / البرامج / المشاريع	الأهمية	تعريف مصطلح	مؤشر الأداء التشغيلي	مصدر معلومات	المستهدف (عدد/نسبة)	نوع المستهدف	فترة التنفيذ					
								بطل المبادرة/المشروع	٤ ربيع	٣ ربيع	٢ ربيع	١ ربيع	
1	استكمال توظيف الكفاءات المتميزة	عالية	جذب الكفاءات الرائدة وذو الخبرات	عدد الموظفات المتعینات	قرارات تعین	5	تراكمي						صباح حلبي
2	برنامج الموظفة الجديدة	متوسطة	برنامج تعريفي للموظفة الجديدة	نسبة الموظفات اللاتي تم تعريفهن	نماذج التعيين	60%	تراكمي						صباح حلبي
3	تحديث الاوصاف الوظيفية في الإدارة النسائية.	عالية	تحديث الاوصاف الوظيفية بناء على الهيكل الجديد	عدد الأوصاف الوظيفية المحدثة	نموذج الاوصاف	عدد الاوصاف الوظيفية المعتمدة (١٠)	غير تراكمي						صباح حلبي
		إدارة الجمعية بمنهجية الاستدامة					الهدف الاستراتيجي						
		عدد المبادرات المنفذة والمحققة للاستدامة					مؤشر الأداء الرئيسي						
م	المبادرات / البرامج / المشاريع	الأهمية	تعريف مصطلح	مؤشر الأداء التشغيلي	مصدر معلومات	المستهدف (عدد/نسبة)	نوع المستهدف	فترة التنفيذ					
								بطل المبادرة/المشروع	٤ ربيع	٣ ربيع	٢ ربيع	١ ربيع	
4	برنامج المبادرات البيئية	متوسطة		عدد المبادرات المنفذة	تقرير	4	تراكمي						فاطمة العماري
		التحول إلى منظمة متعلمة وملهمة					الهدف الاستراتيجي						
		نسبة الرضا عن بيئة العمل الملهمة					مؤشر الأداء الرئيسي						
م	المبادرات / البرامج / المشاريع	الأهمية	تعريف مصطلح	مؤشر الأداء التشغيلي	مصدر معلومات	المستهدف (عدد/نسبة)	نوع المستهدف	فترة التنفيذ					
								بطل المبادرة/المشروع	٤ ربيع	٣ ربيع	٢ ربيع	١ ربيع	
5	مشروع تحسين بيئة العمل الملهمة	متوسطة	إيجاد أنشطة لرفع مستوى تحسين في بيئة العمل	نسبة ارتفاع الرضا عن بيئة العمل	استبيان	10%	تراكمي						صباح حلبي
6	تحسين بيئة العمل المكانية	متوسطة	توفير بيئة عمل مناسبة	نسبة الرضا	تقرير	80%	تراكمي						فاطمة العماري

نموذج رقم (١)					إدارة علاقات الداعمين (قسم سيدات الأعمال)					الخطة التشغيلية السنوية ٢٠١٩م		
					تأمين موارد ورعايات مالية لدعم برامج وخدمات الجمعية					الهدف الاستراتيجي		
					معدل النمو المالي					مؤشر الأداء الرئيسي		
م	المبادرات / البرامج/ المشاريع	الأهمية	تعريف مصطلح	مؤشر الأداء التشغيلي	مصدر معلومات المؤشر	المستهدف(عد/نسبة)	نوع المستهدف	فترة التنفيذ				
								الربع (١)	الربع (٢)	الربع (٣)	الربع (٤)	
1	مشروع التسويق المتخصص	عالية	مشاريع دورية وموسمية	المبالغ الواردة	برنامج CRM	480000	تراكمي	960000	2016000	960000	864000	الفرق
					معدل النمو في عدد المتبرعين					مؤشر الأداء الرئيسي		
م	المبادرات / البرامج/ المشاريع	الأهمية	تعريف مصطلح	مؤشر الأداء التشغيلي	مصدر معلومات المؤشر	المستهدف(عد/نسبة)	نوع المستهدف	فترة التنفيذ				
								الربع (١)	الربع (٢)	الربع (٣)	الربع (٤)	
2	استقطاب داعمات جدد	عالية	الحصول على داعمات طوال السنة	عدد المتبرعات	تقارير الإنجاز	200	تراكمي	40	80	40	50	هنادي الظاهري
					إدارة الجمعية بمنهجية الاستدامة					الهدف الاستراتيجي		
					عدد المبادرات المنفذة والمحقة للاستدامة					مؤشر الأداء الرئيسي		
م	المبادرات / البرامج/ المشاريع	الأهمية	تعريف مصطلح	مؤشر الأداء التشغيلي	مصدر معلومات المؤشر	المستهدف(عد/نسبة)	نوع المستهدف	فترة التنفيذ				
								الربع (١)	الربع (٢)	الربع (٣)	الربع (٤)	
3	تطبيق نظام التوصية بالدلالة	عالية	الحصول على داعمات جدد عن طريق التوصية من داعمات سابقات	عدد المبادرات	تقارير الإنجاز	100	تراكمي	10	40	25	25	الفرق

نموذج رقم (١)					قسم العلاقات العامة والإعلام / الإدارة النسائية					الخطة التشغيلية السنوية ٢٠١٩م		
					استثمار العلاقات العامة والإعلام في تحقيق أهداف الجمعية					الهدف الاستراتيجي		
					عدد البرامج الموجهة للجمهور الخارجي					مؤشر الأداء الرئيسي		
م	المبادرات / البرامج / المشاريع	الأهمية	تعريف مصطلح	مؤشر الأداء التشغيلي	مصدر معلومات	المستهدف (عدد/نسبة)	نوع المستهدف	فترة التنفيذ				
								الربع (١)	الربع (٢)	الربع (٣)	الربع (٤)	
بطل المبادرة/المشروع												
1	برنامج زيارة المرضى (سيدات - أطفال)	عالية		عدد المستفيدين	تقرير	1000	تراكمي	*	*	*	*	مؤمنة قصار
2	مشروع سفيرات زمزم (مبادرات)	عالية	استثمار واستقطاب شخصيات نسائية مؤثرة والاستفادة من علاقتهم في المجتمع النسائي	عدد السفيرات	ملف اكسل	6	تراكمي		*			مؤمنة قصار
3	برنامج التواصل مع المجتمع النسائي	عالية	يشمل كافة القطاعات	عدد الشخصيات	تقرير	2000	تراكمي	*	*	*	*	مؤمنة قصار
4	برنامج نشر أخبار الإدارة النسائية	عالية		عدد الأخبار	تقرير	12	تراكمي	*	*	*	*	سوسن الوحيدي
5	مشروع (على خطى رفيدة)	عالية	تعريف وتعزيز قيم العمل الخيري لدى الطالبات والزائرات	عدد الشخصيات المستضافة	سجل الزوار	90	تراكمي					سوسن الوحيدي
					عدد البرامج الموجهة للجمهور الداخلي					مؤشر الأداء الرئيسي		
م	المبادرات / البرامج / المشاريع	الأهمية	تعريف مصطلح	مؤشر الأداء التشغيلي	مصدر معلومات المؤشر	المستهدف (عدد/نسبة)	نوع المستهدف	فترة التنفيذ				
								الربع (١)	الربع (٢)	الربع (٣)	الربع (٤)	
بطل المبادرة/المشروع												
6	برنامج ملتقيات وفعاليات اجتماعية للموظفات	عالية		عدد المناسبات والفعاليات	تقرير	9	تراكمي	*	*	*	*	فاتن الحربي
7	برنامج تعزيز الانتماء والولاء	عالية		عدد المستفيدات	ملف اكسل	25	تراكمي	*	*	*	*	سوسن الوحيدي
8	يوم مع زمزم لأبناء منسوبي ومنسوبات الجمعية	عالية		عدد الأبناء المستفيدين	تقرير	70	غير تراكمي		*			سوسن الوحيدي
9	برنامج التواصل المستمر مع الطبيبات المؤسسات في زمزم	عالية		عدد المؤسسات المستفيدات	ملف اكسل	15	غير تراكمي	*	*	*	*	مؤمنة قصار
10	برنامج (أخباركم)	عالية	يهدف لنشر أهم الأخبار الاجتماعية والخاصة بالعمل	عدد المنشورات	ملف اكسل	9	تراكمي	*	*	*	*	فاتن الحربي

		استثمار العلاقات العامة والإعلام في تحقيق أهداف الجمعية					الهدف الاستراتيجي						
		عدد مرات المشاركة في المناسبات والمحافل والبرامج المجتمعية					مؤشر الأداء الرئيسي						
م	البيانات / البرامج / المشاريع	الأهمية	تعريف مصطلح	مؤشر الأداء التشغيلي	مصدر معلومات المؤشر	المستهدف (عدد/نسبة)	نوع المستهدف	فترة التنفيذ					
								الربع (١)	الربع (٢)	الربع (٣)	الربع (٤)		
م	المبادرات / البرامج / المشاريع	الأهمية	تعريف مصطلح	مؤشر الأداء التشغيلي	مصدر معلومات المؤشر	المستهدف (عدد/نسبة)	نوع المستهدف	الربع (١)	الربع (٢)	الربع (٣)	الربع (٤)	بطل المبادرة/المشروع	
11	برنامج المشاركة في معارض تعريفية لدى الجهات النسائية والمشاركة في الأيام والفعاليات العالمية والصحية والمجتمعية	عالية		عدد المشاركات	ملف اكسل	20	تراكمي	*	*	*	*	مؤمنة قصار	
		التسويق الاحترافي					الهدف الاستراتيجي						
		عدد الممارسات المتميزة المنشورة					مؤشر الأداء الرئيسي						
م	البيانات / البرامج / المشاريع	الأهمية	تعريف مصطلح	مؤشر الأداء التشغيلي	مصدر معلومات المؤشر	المستهدف (عدد/نسبة)	نوع المستهدف	فترة التنفيذ					
								الربع (١)	الربع (٢)	الربع (٣)	الربع (٤)		
12	مشروع (بصمات زمزم)	عالية	تسويق وإبراز إنجازات الجمعية المتميزة تزامناً مع الأيام العالمية بتصاميم تظهر تميز الجمعية	عدد الإصدارات	التصاميم	7	تراكمي	*	*	*	*	سوسن الدوحيدي	
13	برنامج تبادل الخبرات في المجال الخيري	عالية		عدد الاستشارات المقدمة	سجل الزوار	9	تراكمي	*	*	*	*	سوسن الدوحيدي	
		إدارة الجمعية بمنهجية الاستدامة					الهدف الاستراتيجي						
		عدد المبادرات المنفذة والمحقة للاستدامة					مؤشر الأداء الرئيسي						
م	البيانات / البرامج / المشاريع	الأهمية	تعريف مصطلح	مؤشر الأداء التشغيلي	مصدر معلومات المؤشر	المستهدف (عدد/نسبة)	نوع المستهدف	فترة التنفيذ					
								الربع (١)	الربع (٢)	الربع (٣)	الربع (٤)		
14	برنامج (في خدمتك)	عالية	تعريف المستفيدات بطريقة التقديم الالكتروني للاستفادة من خدمات الجمعية	عدد المستفيدات	تقرير	100	غير تراكمي	*				فاتن الدوحيدي	

		تمتين البناء المؤسسي في المجالين التقني والإداري							الهدف الاستراتيجي				
		نسبة اكتمال برامج تمتين البناء المؤسسي في المجال الإداري							مؤشر الأداء الرئيسي				
م	المبادرات / البرامج/ المشاريع	الأهمية	تعريف مصطلح	مؤشر الأداء التشغيلي	مصدر معلومات المؤشر	المستهدف (عدد/نسبة)	نوع المستهدف	فترة التنفيذ					
								الربع (١)	الربع (٢)	الربع (٣)	الربع (٤)		
15	مشروع إنشاء دليل الإجراءات وسياسات العمل في العلاقات العامة (١) الفعاليات والاحتفالات	عالية		نسبة إنجاز الدليل	الدليل	100%	غير تراكمي		*			بطل المبادرة/المشروع	سوسن الوحيدي
		التحول إلى منظمة متعلمة وملهمة							الهدف الاستراتيجي				
		نسبة تحقق معايير المنظمة المتعلمة							مؤشر الأداء الرئيسي				
م	المبادرات / البرامج/ المشاريع	الأهمية	تعريف مصطلح	مؤشر الأداء التشغيلي	مصدر معلومات المؤشر	المستهدف (عدد/نسبة)	نوع المستهدف	فترة التنفيذ					
								الربع (١)	الربع (٢)	الربع (٣)	الربع (٤)		
16	برنامج الاطلاع على أفضل التجارب و الممارسات في مجال العلاقات العامة	عالية		عدد الجهات	تقرير	1	غير تراكمي		*			بطل المبادرة/المشروع	سوسن الوحيدي

إدارات قطاع الموارد البشرية و المالية

نموذج رقم (١)		إدارة الموارد البشرية						الخطة التشغيلية السنوية ٢٠١٩م				
		التطوير والتحديث المستمر مواكبة لمتطلبات مراحل التوجه الاستراتيجي						الهدف الاستراتيجي				
		عدد البرامج التطويرية (المحدثة والمحسنه)						مؤشر الأداء الرئيسي				
م	المبادرات / البرامج/ المشاريع	الأهمية	تعريف مصطلح	مؤشر الأداء التشغيلي	مصدر معلومات المؤشر	المستهدف (عدد/نسبة)	نوع المستهدف	فترة التنفيذ				
								الربع (١)	الربع (٢)	الربع (٣)	الربع (٤)	
بطل المبادرة/المشروع												
1	تحديث دليل سياسات وأنظمة الموارد البشرية	عالية	دليل استرشادي لسياسات وأنظمة الموارد البشرية	نسبة التحديث	دليل سياسات وأنظمة الموارد البشرية	100%	غير تراكمي					فيصل بامعلم
2	تحديث دليل لائحة الاوصاف الوظيفية	عالية	استكمال وتحديث الاوصاف الوظيفية بناءً على الهيكل الجديد	نسبة التحديث	دليل الاوصاف الوظيفية	100%	غير تراكمي					فيصل بامعلم
3	تحديث دليل الموظف الجديد	متوسطة	دليل ارشادي للموظفين الجدد	نسبة التحديث	دليل الموظف	100%	غير تراكمي					عبدالرحمن درميح
4	تحديث وتطبيق سلم الرواتب	عالية	سلم الرواتب والدرجات	نسبة تطبيق سلم الرواتب المحدث	وثيقة سلم الرواتب	100%	غير تراكمي					عبدالرحمن درميح
5	تحديث الية تقويم الأداء الوظيفي	عالية	قياس مدى سير العمليات التنفيذية حسب الأهداف المرسومة	نسبة تطبيق التقويم المحدث	نتائج التقييم الأداء الوظيفي	100%	غير تراكمي					فيصل بامعلم
6	تحديث خطة التعاقب الوظيفي	عالية	استمرار الاعمال في الوظائف القيادية أو الحرجة والحفاظ على راس المال المعرفي	نسبة تطبيق الخطة المعتمدة	وثيقة خطة التعاقب الوظيفي	100%	تراكمي					فيصل بامعلم
7	مشروع رفع مستوى التوطين	عالية		نسبة التوطين	نسبة التوطين حسب نظام العمل	70%	تراكمي					عبدالرحمن درميح
8	برنامج بقاء المنشأة بلا مخالفات (للجمعية + زمزم البركة)	عالية	التأكد من تطبيق جميع أنظمة الوزارة	عدد المخالفات	مواقع الزوارت ذات العلاقة	صفر	غير تراكمي					منصور/ابراهيم
9	برنامج الرواتب الشهرية للموظفين	عالية	(جمعية، زمزم البركة، متعاونين)	صرف الرواتب قبل نهاية الشهر الميلادي	مسير الرواتب	250	غير تراكمي					رامي إسماعيل
10	مشروع استكمال تفعيل نظام الموارد البشرية Meanitech	عالية	ربط (بصمة الموظفين، مالي)، تحديث بيانات وهيكلة الموظفين	نسبة التفعيل	نظام Meanitech	100%	تراكمي					عبدالرحمن درميح

		إدارة الجمعية بمنهجية الاستدامة					الهدف الاستراتيجي						
		عدد المبادرات المنفذة والمحققة للاستدامة					مؤشر الأداء الرئيسي						
م	المبادرات / البرامج/ المشاريع	الأهمية	تعريف مصطلح	مؤشر الأداء التشغيلي	مصدر معلومات المؤشر	المستهدف (عدد/نسبة)	نوع المستهدف	فترة التنفيذ					
								الربع (١)	الربع (٢)	الربع (٣)	الربع (٤)		
11	اكمال الفصل الخاص بالإدارة في تقرير الاستدامة	عالية	اعداد الجزء الخاص بالموارد البشرية	نسبة إنجاز المعلومات المطلوبة	تقرير الاستدامة	100%	تراكمي					بطل المبادرة/المشروع	عبدالرحمن درميح
12	برنامج التغطية الطبية لموظفي الجمعية	عالية		نسبة الموظفين الذين حصلوا على التغطية الطبية	وثيقة التأمين الطبي	100%	غير تراكمي					بطل المبادرة/المشروع	عبدالرحمن درميح

		تمتين البناء المؤسسي في المجالين التقني والإداري					الهدف الاستراتيجي						
		نسبة اكتمال برامج تمتين البناء المؤسسي في المجال الإداري					مؤشر الأداء الرئيسي						
م	المبادرات / البرامج/ المشاريع	الأهمية	تعريف مصطلح	مؤشر الأداء التشغيلي	مصدر معلومات المؤشر	المستهدف (عدد/نسبة)	نوع المستهدف	فترة التنفيذ					
								الربع (١)	الربع (٢)	الربع (٣)	الربع (٤)		
13	اعداد الجزء الخاص بالإدارة في الوثيقة الشاملة لزمزم	عالية	دليل الموارد البشرية	نسبة إنجاز المعلومات المطلوبة	وثيقة لزمزم	100	تراكمي					بطل المبادرة/المشروع	عبدالرحمن درميح
14	إعداد وثائق الموارد البشرية	عالية	المسار الوظيفي	عدد الوثائق المنجزة		1	تراكمي					بطل المبادرة/المشروع	فيصل بامعلم
15	مشروع العمل بفرص تحسين التميز	عالية	كتابة منهجيات جديدة	عدد فرص التحسين	وثائق التميز	3	تراكمي					بطل المبادرة/المشروع	فيصل بامعلم
16	مشروع بناء المسار الاستراتيجي للموارد البشرية	عالية		نسبة إنجاز المعلومات المطلوبة		100%	تراكمي					بطل المبادرة/المشروع	فيصل بامعلم

		التحول إلى منظمة متعلمة وملهمة					الهدف الاستراتيجي						
		نسبة الرضا عن بيئة العمل الملهمة					مؤشر الأداء الرئيسي						
م	المبادرات / البرامج/ المشاريع	الأهمية	تعريف مصطلح	مؤشر الأداء التشغيلي	مصدر معلومات المؤشر	المستهدف (عدد/نسبة)	نوع المستهدف	فترة التنفيذ					
								الربع (١)	الربع (٢)	الربع (٣)	الربع (٤)		
17	توظيف نتائج استطلاع رأي العاملين	عالية	قياس بيئة العمل الملهمة من ناحية الرضا الوظيفي والبيئة الملهمة	عدد فرص التحسين المنفذة	خطة التحسين	3	تراكمي					بطل المبادرة/المشروع	بشار كساب/فيصل بامعلم

نموذج رقم (١)		إدارة الشؤون المالية					الخطة التشغيلية السنوية ٢٠١٩م			
		التطوير والتحديث المستمر مواكبة لمتطلبات المراحل					الهدف الاستراتيجي			
		عدد البرامج التطويرية المحدثة والمدسنة في كل مجال					مؤشر الأداء الرئيسي			
بطل المبادرة/المشروع	فترة التنفيذ				المستهدف (عدد/نسبة)	مصدر معلومات	مؤشر الأداء التشغيلي	تعريف مصطلح	الأهمية والتاثير	م
	ربع (٤)	ربع (٣)	ربع (٢)	ربع (١)						
ماجد عاسل	75	25			100		نسبة التطوير		متوسطة	1
طارق الزهراني		10			10		عدد المزودين الذين تم التعاقد معهم		عالية	2
		إدارة الجمعية بمنهجية الاستدامة					الهدف الاستراتيجي			
		عدد المبادرات المنفذة والمحقة للاستدامة					مؤشر الأداء الرئيسي			
بطل المبادرة/المشروع	فترة التنفيذ				المستهدف (عدد/نسبة)	مصدر معلومات	مؤشر الأداء التشغيلي	تعريف مصطلح	الأهمية والتاثير	م
	ربع (٤)	ربع (٣)	ربع (٢)	ربع (١)						
				*	100		نسبة الإنجاز			3
		تمتين البناء المؤسسي					الهدف الاستراتيجي			
		بنة اكتمال برامج تمتين البناء المؤسسي في المجال الإداري					مؤشر الأداء الرئيسي			
بطل المبادرة/المشروع	فترة التنفيذ				المستهدف (عدد/نسبة)	مصدر معلومات	مؤشر الأداء التشغيلي	تعريف مصطلح	الأهمية والتاثير	م
	ربع (٤)	ربع (٣)	ربع (٢)	ربع (١)						
ماجد عاسل	50	25	25		100		نسبة انجاز الوثيقة		متوسطة	4
طارق الزهراني			75	25	100		نسبة انجاز الوثيقة		عالية	5
طارق الزهراني			75	25	100		نسبة الإنجاز		عالية	6

نموذج رقم (١)		إدارة الخدمات المساندة					الخطة التشغيلية السنوية ٢٠١٩م						
		تمتين البناء المؤسسي في المجالين التقني والإداري					الهدف الاستراتيجي						
		نسبة اكمال برامج تمتين البناء المؤسسي في المجال الإداري					مؤشر الأداء الرئيسي						
م	المبادرات / البرامج/ المشاريع	الأهمية	تعريف مصطلح	مؤشر الأداء التشغيلي	مصدر معلومات	المستهدف (عدد/نسبة)	نوع المستهدف	فترة التنفيذ					
								ربع (١)	ربع (٢)	ربع (٣)	ربع (٤)		
1	مشروع الامن والسلامة	عالية		نسبة الإنجاز	التقرير	100%						بطل المبادرة/المشروع	أسامة القايدي
2	إعداد لائحة مواصفات الشراء	عالية	مواصفات السلع والاحتياجات التي يطلب تأمينها للجمعية	نسبة الإنجاز	اللائحة	100%						بطل المبادرة/المشروع	فهد النهدي
		التطوير والتحديث المستمر مواكبة لمتطلبات مراحل التوجه الاستراتيجي					مؤشر الأداء الرئيسي						
		عدد البرامج التطويرية (الحدثة والمحسنة)					مؤشر الأداء الرئيسي						
م	المبادرات / البرامج/ المشاريع	الأهمية	تعريف مصطلح	مؤشر الأداء التشغيلي	مصدر معلومات المؤشر	المستهدف (عدد/نسبة)	نوع المستهدف	فترة التنفيذ					
								ربع (١)	ربع (٢)	ربع (٣)	ربع (٤)		
3	تحديث لائحة الخدمات المساندة	منخفضة		عدد جوانب التحديث	اللائحة	2	غير تراكمي					بطل المبادرة/المشروع	عادل المحمادي
4	مشروع شراء الخدمة	عالية		عدد العقود	العقود	4						بطل المبادرة/المشروع	عبدالعزیز إسلام
5	تحديث دليل سياسات المشتريات لعام ٢٠١٩	متوسطة		نسبة الإنجاز	الدليل	100%						بطل المبادرة/المشروع	فهد النهدي
6	مشروع الهوية الجديدة			نسبة إنجاز		100%						بطل المبادرة/المشروع	

		إدارة الجمعية بمنهجية الاستدامة						الهدف الاستراتيجي			
		عدد المبادرات المنفذة والمحقة للاستدامة						مؤشر الأداء الرئيسي			
م	المبادرات / البرامج/ المشاريع	الأهمية	تعريف مصطلح	مؤشر الأداء التشغيلي	مصدر معلومات	المستهدف (عدد/نسبة)	فترة التنفيذ				
							نوع المستهدف	ربع (1)	ربع (2)	ربع (3)	ربع (4)
7	برنامج تطبيق المبادرات البيئية	منخفضة		عدد المبادرات البيئية المطبقة	تقرير المبادرات	100%					أسامة القايدي
8	مؤشر الأداء الرئيسي:	اجمالي المبالغ التي تم توفيرها من تطبيق مبادرات الاستدامة									
م	المبادرات / البرامج/ المشاريع	الأهمية	تعريف مصطلح	مؤشر الأداء التشغيلي	مصدر معلومات	المستهدف (عدد/نسبة)	فترة التنفيذ				
							نوع المستهدف	ربع (1)	ربع (2)	ربع (3)	ربع (4)
9	خفض تكاليف الخدمات	متوسطة	الخدمات الكهربائية والماء	عدد الخدمات التي تم تخفيضها	الفواتير	2					عادل المحمادي
10	مشروع خفض التكاليف المالية للمشتريات	متوسطة		نسبة التخفيض	التقارير المالية	2%					فهد النهدي
11	مشروع اعداد الفصل الخاص بالإدارة من تقدير الاستدامة			نسبة الإنجاز		100%					أسامة القايدي

فروع الجمعية

نموذج رقم (١)					فرع مكة المكرمة				الخطة التشغيلية السنوية ٢٠١٩م			
					الرعاية الصحية للمستهدفين				الهدف الاستراتيجي			
					معدل النمو في عدد المستفيدين				مؤشر الأداء الرئيسي			
بطل المبادرة/الم	فترة التنفيذ				نوع المستهدف	المستهدف) عدد/نسبة	مصدر معلومات	مؤشر الأداء التشغيلي	تعريف مصطلح	الأهمية	المبادرات / البرامج/ المشاريع	م
	الربع (٤)	الربع (٣)	الربع (٢)	الربع (١)								
رأفت مدني	3427.3	3427.3	3427.3	3427.3	عدد	13709	crm	عدد الحالات المستفيدة		عاليه	البرامج والمشاريع الصحية	1
					ادارة الجمعية بمنهجية الاستدامة				الهدف الاستراتيجي			
					عدد المبادرات المنفذة والمحقة للاستدامة من اجمالي عدد				مؤشر الأداء الرئيسي			
بطل المبادرة/الم	فترة التنفيذ				نوع المستهدف	المستهدف) عدد/نسبة	مصدر معلومات	مؤشر الأداء التشغيلي	تعريف مصطلح	الأهمية	المبادرات / البرامج/ المشاريع	م
	الربع (٤)	الربع (٣)	الربع (٢)	الربع (١)								
عبدالله الخطابي						200	crm	عدد الحالات المستفيدة	تقديم خدمات صحية تسهم في إستدامة صحة المستفيد من خلال المتابعة و الفحص الطبي للمستفيد بشكل شهري	متوسط	مشروع النادي السكري	1

نموذج رقم (1)		فرع أبراج البيت					الخطة التشغيلية السنوية ٢٠١٩م					
		الرعاية الصحية للمستهدفين					الهدف الاستراتيجي					
		معدل النمو في عدد المستفيدين					مؤشر الأداء الرئيسي					
بطل المبادرة/المشروع	فترة التنفيذ				نوع المستهدف	المستهدف (عدد/نسبة)	مصدر معلومات المؤشر	مؤشر الأداء التشغيلي	تعريف مصطلح	الأهمية	المبادرات / البرامج/ المشاريع	م
	الربع (١)	الربع (٢)	الربع (٣)	الربع (٤)								
أسامه جمعه					غير تراكمي	5000	التقارير	عدد المستفيدين		عالية	مشروع عيادات الحرم المكي لخدمة الزائرين والحجاج و المعتمرين (شهر رمضان + موسم الحج)	1
بطل المبادرة/المشروع	فترة التنفيذ				نوع المستهدف	المستهدف (عدد/نسبة)	مصدر معلومات المؤشر	مؤشر الأداء التشغيلي	تعريف مصطلح	الأهمية	المبادرات / البرامج/ المشاريع	م
بطل المبادرة/المشروع	الربع (١)	الربع (٢)	الربع (٣)	الربع (٤)								
اسامه جمعه					غير تراكمي	2000	التقارير	عدد المستفيدين		عالية	برنامج الخدمة الطبية لحجاج بلاد ما وراء النهر	2
		النمو في عدد مواقع تقديم الخدمة					مؤشر الأداء الرئيسي					
بطل المبادرة/المشروع	فترة التنفيذ				نوع المستهدف	المستهدف (عدد/نسبة)	مصدر معلومات المؤشر	مؤشر الأداء التشغيلي	تعريف مصطلح	الأهمية	المبادرات / البرامج/ المشاريع	م
	الربع (١)	الربع (٢)	الربع (٣)	الربع (٤)								
أسامه جمعه					غير تراكمي	4	التقارير	عدد مواقع تقديم الخدمة		عالية	مشروع عيادات الحرم المكي لخدمة الزائرين والحجاج و المعتمرين (شهر رمضان + موسم الحج)	3
أسامه جمعه					غير تراكمي	2	التقارير	عدد مواقع تقديم الخدمة		عالية	برنامج الخدمة الطبية لحجاج بلاد ما وراء النهر	4

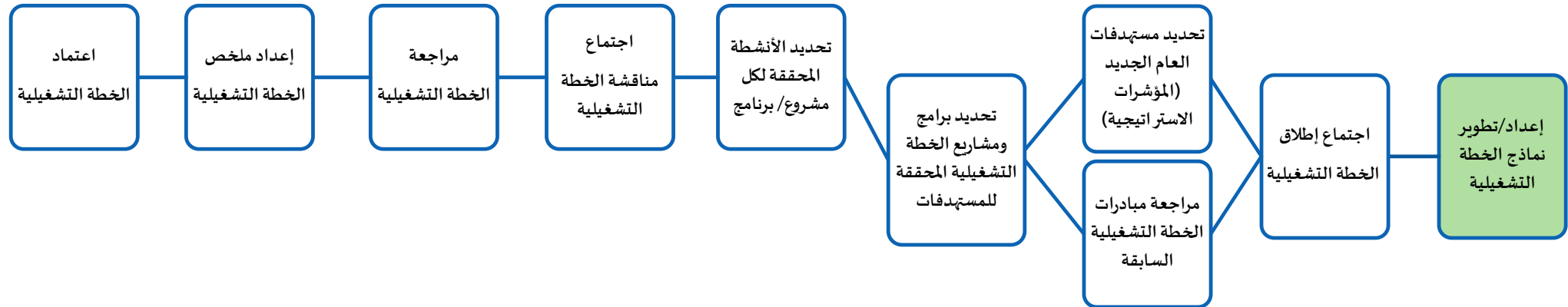
نموذج رقم (١)					فرع الطائف					الخطة التشغيلية السنوية ٢٠١٩م		
					الرعاية الصحية للمستهدفين					الهدف الاستراتيجي		
					معدل النمو في عدد المستفيدين					مؤشر الأداء الرئيسي		
بطل المبادرة/ال مشروع	فترة التنفيذ				نوع المستهدف	المستهدف ف(عدد/نسبة	مصدر معلومات المؤشر	مؤشر الأداء التشغيلي	تعريف مصطلح	الأهمية	المبادرات / البرامج/ المشاريع	م
	الربع (٤)	الربع (٣)	الربع (٢)	الربع (١)								
	510	510	510	510		2040	crm	عدد الحالات المستفيدة		عاليه	البرامج والمشاريع الصحية	1
					معدل النمو في عدد مواقع تقديم الخدمة					مؤشر الأداء الرئيسي		
بطل المبادرة/ال مشروع	فترة التنفيذ				نوع المستهدف	المستهدف ف(عدد/نسبة	مصدر معلومات المؤشر	مؤشر الأداء التشغيلي	تعريف مصطلح	الأهمية	المبادرات / البرامج/ المشاريع	م
	الربع (٤)	الربع (٣)	الربع (٢)	الربع (١)								
عبدالرحمن الزهراني						2	عقد الشراكات	فتح المكتب		متوسط	مشروع تجهيز مكاتب تنسيقيه	2
					الرعاية الصحية للمستهدفين					الهدف الاستراتيجي		
					معدل النمو في عدد المستفيدين					مؤشر الأداء الرئيسي		
بطل المبادرة/ال مشروع	فترة التنفيذ				نوع المستهدف	المستهدف ف(عدد/نسبة	مصدر معلومات المؤشر	مؤشر الأداء التشغيلي	تعريف مصطلح	الأهمية	المبادرات / البرامج/ المشاريع	م
	الربع (٤)	الربع (٣)	الربع (٢)	الربع (١)								
عبدالله الدقيقي					تراكمي	1200	التقارير	عدد المستفيدين	عيادات بالاحياء	عالية	الجولات الطبية بالطائف	3
عبدالله الدقيقي					غير تراكمي	1000	التقارير	عدد المستفيدين		عالية	برنامج رؤية بالطائف	4
عبدالله الدقيقي					تراكمي	200	التقارير	عدد المستفيدين	عيادات بالقرى	عالية	القوافل الطبية التخصصية بقرى الطائف	5

					النمو في عدد مواقع تقديم الخدمة				مؤشر الأداء الرئيسي			
م	المبادرات / البرامج / المشاريع	الأهمية	تعريف مصطلح	مؤشر الأداء التشغيلي	مصدر معلومات المؤشر	المستهد (عدد/ن سبة)	نوع المستهد ف	فترة التنفيذ				
								الربع (١)	الربع (٢)	الربع (٣)	الربع (٤)	
6	الجولات الطبية بالطائف	عالية		عدد مواقع تقديم الخدمة	التقارير	3	تراكمي					عبدالله الفيفي
7	برنامج رؤية بالطائف	عالية		عدد مواقع تقديم الخدمة	التقارير	1	غير تراكمي					عبدالله الفيفي
8	القوافل الطبية التخصصية بقرى الطائف	عالية		عدد مواقع تقديم الخدمة	التقارير	1	تراكمي					عبدالله الفيفي
تعزيز الصحة والوقاية												
عدد المشاركات في المناسبات والازمات الصحية												
					عدد المشاركات في المناسبات والازمات الصحية				مؤشر الأداء الرئيسي			
م	المبادرات / البرامج / المشاريع	الأهمية	تعريف مصطلح	مؤشر الأداء التشغيلي	مصدر معلومات المؤشر	المستهد (عدد/ن سبة)	نوع المستهد ف	فترة التنفيذ				
								الربع (١)	الربع (٢)	الربع (٣)	الربع (٤)	
9	مشروع المشاركة في المناسبات والأيام الصحية العالمية	عالية	عدد المشاركات	التوعية الصحية في الأيام الصحية العالمية والمناسبات الصحية	تقرير المشاركة	1		0	1	0	0	
استثمار العمل التطوعي												
عدد البرامج التي تم تجويدها عبر اسهامات المتطوعين												
					عدد البرامج التي تم تجويدها عبر اسهامات المتطوعين				مؤشر الأداء الرئيسي			
م	المبادرات / البرامج / المشاريع	الأهمية	تعريف مصطلح	مؤشر الأداء التشغيلي	مصدر معلومات المؤشر	المستهد (عدد/ن سبة)	نوع المستهد ف	فترة التنفيذ				
								الربع (١)	الربع (٢)	الربع (٣)	الربع (٤)	
10	مشروع التطوع الطلابي في الطائف	عالية	عدد البرامج التي تم تنفيذها	دراسات ميدانية وأنشطة توعوية صحية يقوم بها طلاب متطوعون من الطائف	تقرير الأنشطة							ا. عبد الله الفيفي

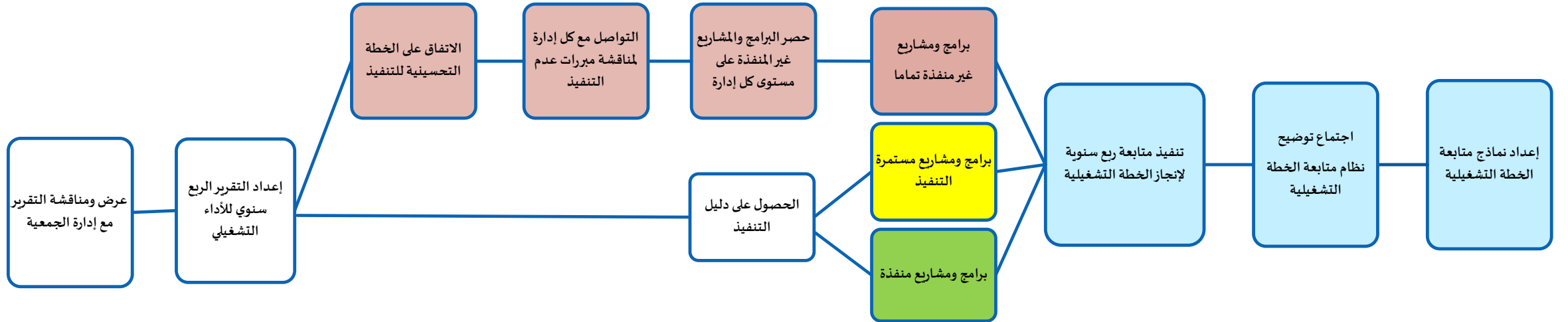
					تمتين البناء المؤسسي في المجالين التقني والإداري				الهدف الاستراتيجي			
					نسبة اكمال برامج تمتين البناء المؤسسي في المجال الإداري				مؤشر الأداء الرئيسي			
بطل المبادرة/ال مشروع	فترة التنفيذ				نوع المستهد ف	المستهد ف(عدد/ن سبة	مصدر معلومات المؤشر	مؤشر الأداء التشغيلي	تعريف مصطلح	الأهمية	المبادرات / البرامج/ المشاريع	م
	الربع (٤)	الربع (٣)	الربع (٢)	الربع (١)								
د. محمد كامل	8	0	0	0		8	تقرير مصور	عدد المراكز التي تم غطيتها	تغطية ٤ مراكز من مراكز مكة المكرمة ببرامج تعزيز الصحة	عالية	تأهيل مثقفين صحيين لتقديم توعية صحية في المراكز الإدارية بمنطقة مكة المكرمة	11
عبدالله الدفيعي					تراكمي	80%	التقارير	نسبة إنجاز			برامج العلاقات العامة في فرع الطائف	12

نموذج رقم (١)		فرع القنفذة						الخطة التشغيلية السنوية ٢٠١٩م				
		الدراسات التطبيقية في المجال الصحي						الهدف الاستراتيجي				
		عدد البرامج التي اعتمدت على الدراسات والابحاث التطبيقية						مؤشر الأداء الرئيسي				
بطل المبادرة/المشروع	فترة التنفيذ				نوع المس	المستهدف (عدد/نسبة)	مصدر معلوما	مؤشر الأداء التشغيلي	تعريف مصطلح	الأهمية	المبادرات / البرامج/ المشاريع	م
	الربع (٤)	الربع (٣)	الربع (٢)	الربع (١)								
احمد الزبيدي					تراكمي	30000	تقارير	عدد المستفيدين	التنموي : التطوير الصحي لمنطقة حلي بمشاركة جميع فئات المجتمع	عالية	مشروع حلي التنموي (تظافر)	1

آلية إعداد الخطة التشغيلية



آلية متابعة الخطة التشغيلية



نموذج الخطة التشغيلية ٢٠١٩م

نموذج رقم (١)												إدارة				الخطة التشغيلية السنوية ٢٠١٩م			
																الهدف الاستراتيجي			
																مؤشر الأداء الرئيسي			
يطل المبادرة/المشروع	فترة التنفيذ											المستهدف (عدد/نسبة)	مصدر معلومات المؤشر	مؤشر الأداء التشغيلي	تعريف مصطلح	المبادرات / البرامج/ المشاريع	م		
	الربع (٤)			الربع (٣)			الربع (٢)			الربع (١)									
																	1		
	12	11	10	9	8	7	6	5	4	3	2	1			التكلفة التقديرية	الأنشطة الرئيسية للمشروع			
																إجمالي موازنة المشروع			

مصطلحات الخطة التشغيلية ٢٠١٩م

المصطلح	تعريف المصطلح
الخطة التشغيلية	عبارة عن خطط سنوية، تتواءم مع الخطة الاستراتيجية، تعدها الإدارات الوسطى بالتكامل فيما بينها.
المبادرة	فكرة، مشروع، برنامج، عمل مفيد..يهدف إلى التغيير.
البرنامج	مجموعة من المشاريع لها علاقة ببعضها البعض ويكون هناك منفعة أو فائدة من إدارتهم سويًا ووضعهم في برنامج واحد.
المشروع	نشاط مؤقت (لهد بداية وله نهاية) يهدف لإنشاء منتج أو خدمة أو نتيجة فريدة من نوعها.
المستهدف	العنصر الأكثر أهمية، ويعبر عنه بـ (رقم ، نسبة مئوية، قيمة)
المؤشر	الدليل على تحقق المستهدف والنتيجة المراد الوصول لها.
أنشطة المشروع	الخطوات الإجراءات الموصلة لتحقيق المشروع.

شكرا لكم